



**НХЛ**

ГРУППА КОМПАНИЙ

**УПАКОВОЧНОЕ  
ОБОРУДОВАНИЕ**

*"Упаковка важна так же, как и продукт.  
Иногда даже важнее."*

*Джек Траут*



## КОМПЛЕКСНЫЙ ПОДХОД



## ВАКУУМНЫЕ УПАКОВЩИКИ

Машина для удаления клипс Declipper st 01 /Россия/.....	4
Двухкамерная вакуумная упаковочная машина W100 MASTER VOLVAC /Турция/.....	4
Вакуумный упаковщик автоматический PNC 20 WEBOMATIC /Германия/.....	5
Вакуумная машина конвейерного типа CL-C 950 WEBOMATIC /Германия/.....	6
Вакуумная машина конвейерного типа WBM 1350-II WEBOMATIC /Германия/.....	7
Полуавтоматические термоусадочные танки DT 480 DT 650 VOLVAC /Турция/.....	8
Термоусадочный танк полуавтоматический ST 60/80-II WEBOMATIC /Германия/.....	9
Камера сушки автоматическая DU 60/DU 80 WEBOMATIC /Германия/.....	10
Конвейеры транспортировочные CB 60/CB 80 WEBOMATIC /Германия/.....	10

## ЗАПАЙЩИКИ ЛОТКОВ

Автоматический трейсилер E30 PRO, E35 PRO VOLVAC /Турция/.....	12
Автоматический трейсилер E42 PRO VOLVAC /Турция/.....	13
Полуавтоматический трейсилер E52 VOLVAC /Турция/.....	14

## ТЕРМОФОРМОВОЧНОЕ ОБОРУДОВАНИЕ

Термоформовочная машина QZ 1000 OPAK /Турция/.....	16
Термоформовочная линия ML-C 5600 WEBOMATIC /Германия/.....	18

## ОБОРУДОВАНИЕ ДЛЯ ФАСОВКИ И УПАКОВКИ

Вертикальная упаковочная машина ZL-200 с мультиголовочным дозатором SOONTRUE /Китай/.....	20
Вертикальный упаковщик ZL300D SOONTRUE /Китай/.....	20
Упаковочная машина ZL-300 с мультиголовочным весовым дозатором для пельменей 800г SOONTRUE /Китай/.....	21
Горизонтальная упаковочная машина SW60X SOONTRUE /Китай/.....	22
Горизонтальная упаковочная машина UE SZ-602W SOONTRUE /Китай/.....	22

## ОБОРУДОВАНИЕ ДЛЯ СТРЕЙЧ-УПАКОВКИ

Автоматическая упаковочная машина с использованием стрейч-пленки Elix 14 FABBRI /Италия/.....	24
Автоматическая упаковочная машина с использованием стрейч-пленки Elix 24 FABBRI /Италия/.....	24
Автоматическая упаковочная машина с использованием стрейч-пленки Elix 35 FABBRI /Италия/.....	25
Автоматическая упаковочная машина с использованием стрейч-пленки Automac 55 FABBRI /Италия/.....	26

## КЛИПСАТОРЫ

Ручной клипсатор СПУТНИК /Россия/.....	28
Электрический ручной клипсатор СПУТНИК 800/Россия/.....	29
Полуавтоматический клипсатор СПУТНИК /Россия/.....	30
Полуавтоматический клипсатор СПУТНИК-WD /Россия/.....	31
Линия по нарезке и упаковке хлеба СПУТНИК-MATAS /Россия/Турция.....	32

## ОБОРУДОВАНИЕ ДЛЯ ВЗВЕШИВАНИЯ И ЭТИКЕТИРОВКИ

Комплекс для взвешивания и этикетировки ручной ES 2012 ESPERA /Германия/.....	34
Комплекс для взвешивания и этикетировки ручной ES 3060 с принтером термоэтикетки Espera /Германия/.....	34
Комплекс для взвешивания и этикетировки автоматический ES 5911	
этикетка сверху и снизу (серия ES 5900) ESPERA /Германия/.....	35
Автоматический аппарат для взвешивания и этикетировки ES 6001	
для прикрепления этикетки сверху или сбоку (серия 6000) ESPERA /Германия/.....	36
Комплекс для взвешивания и этикетировки	
автоматический ES 7011 этикетка сверху и снизу (серия ES 7000) ESPERA /Германия/.....	37
Решение для нанесения маркировки Честный знак.....	38
Объединитель потока ESV 03 / ESV13 ESPERA /Германия/.....	40
Двухканальный сортировщик ESX 83 ESPERA /Германия/.....	40
Автоматический цифровой весо-этикетировочный комплекс ES-R ESPERA NOVA /Германия/.....	41
Чеквейер высокой производительности ES-W 5000 ESPERA /Германия/.....	42

## ДОПОЛНИТЕЛЬНОЕ ОБОРУДОВАНИЕ

Термоусадочные аппараты SL-45, SL-55, SL-560 NA SMIPACK /Италия/.....	44
Термоусадочный аппарат серии FP560A с термотуннелем T450 SMIPACK /Италия/.....	44
Термоусадочный аппарат FP500HSE (с боковой сваркой формируемого пакета) SMIPACK /Италия/.....	45
Термоусадочный аппарат FP6000 с термотуннелем T450 SMIPACK /Италия/.....	46
Полуавтоматические заклеиватели серии SK SIAT /Италия/.....	47
Полуавтоматический заклеиватель модели S8 SIAT /Италия/.....	47
Автоматический формователь гофрокоробов F1444 SIAT /Италия/.....	48

## ЛИНИИ ДЛЯ НАРЕЗКИ И УПАКОВКИ ХЛЕБОБУЛОЧНЫХ ИЗДЕЛИЙ

Полуавтоматическая линия для нарезки и упаковки хлебобулочных изделий DPP-50 DOVAINA /Литва/.....	50
Автоматическая линия для нарезки и упаковки хлебобулочных изделий DPPL-55 DOVAINA /Литва/.....	51
Машина для нарезки хлебных чипсов TP-60 DOVAINA /Литва/.....	52
Горизонтальная нарезка BDP DOVAINA /Литва/.....	53
Горизонтальная нарезка BDP-DD DOVAINA /Литва/.....	54

## ОБОРУДОВАНИЕ ДЛЯ КОНТРОЛЯ И ОТБРАКОВКИ

Система для обнаружения металлических предметов/частиц VARICON+W SESOTEC /Германия/.....	56
Система для обнаружения металлических предметов	
в пастообразных продуктах LIQUISCAN VF+ SESOTEC /Германия/.....	57
Система для обнаружения инородных включений в продуктах RAYCON H + SESOTEC /Германия/.....	58
Конвейерный металлодетектор FA-MD-I FANCHI /Китай/.....	59
Чеквейер с динамическим взвешиванием FA-CW300 FANCHI /Китай/.....	60

ГОТОВЫЕ РЕШЕНИЯ ДЛЯ НАРЕЗКИ И УПАКОВКИ.....	61
---	----



**ВАКУУМНЫЕ**

**УПАКОВЩИКИ**

**(НАСТОЛЬНЫЕ, НАПОЛЬНЫЕ,  
АВТОМАТИЧЕСКИЕ)**

## Машина для удаления клипс Declipper st 01

/Россия/

Оборудование предназначено для деликатного удаления (откручивания) клипс без нарушения целостности оболочки, тем самым, не уменьшая сроков хранения продукта. При упаковке батончиков без клипс существенно уменьшается толщина пленки, сокращаются возвраты, затраты на перепакровку, что снижает себестоимость продукции.

### ПРЕИМУЩЕСТВА:

- Все основные элементы машины изготовлены из пищевой нержавеющей стали (AISI 304);
- Конструкция обеспечивает быстрый ремонт узлов и механизмов;
- Все вращающиеся части и механизмы надежно защищены, что исключает травматизм;
- Низкий уровень рабочего шума;
- Герметичный распределительный шкаф;
- Возможность изготовления в влево и правостороннем исполнении по согласованию с заказчиком;
- Гладкие поверхности открывающиеся крышки обеспечивают удобство санитарной обработки;
- Возможность регулировки усилия фиксации продукта;
- Возможность регулировки усилия прижатия зажимов.



## Двухкамерная вакуумная упаковочная машина W100 MASTER VOLVAC

/Турция/

Модель вакуумной машины VOLVAC W100 соответствует всем вариантам упаковки среди наших упаковочных решений. Это модель рекомендуется для обычных процессов вакуумной упаковки и заказывается клиентами, которые хотят практического применения.

Благодаря 4м 100-сантиметровых запаивающих губок, вакуумные пакеты могут быть размещены на обеих губках одновременно (в соответствии с размерами вакуумного пакета) и может быть выполнена вакуумная упаковка. Благодаря 24 программам памяти в меню каждый процесс вакуумирования может быть записан один раз, а предустановленные настройки могут быть выгружены из памяти, когда необходимо выполнить вакуумную упаковку.



<b>TX</b> Размеры камеры, мм	950 x 1225 x 220
Производительность насоса, м <sup>3</sup> /ч	300
Длина запаечной планки (4 шт.), мм	1000
Расстояние между запаечными планками, мм	800
Питание	400В/ 3 фазы/50Гц
Мощность, кВт	11
Материал	нержавеющая сталь AISI304
Габаритные размеры, мм	1140 x 2425 x 1100
Масса, кг	750

**ОСОБЕННОСТИ И КОМПЛЕКТАЦИЯ:**

- Конструкция изготовлена полностью из гигиенической нержавеющей стали AISI304.
- Исполнение в гигиеническом дизайне: все сварные швы отшлифованы и отполированы, углы закруглены для беспрепятственного стекания воды.
- Механизм легкого ручного перемещения крышки без усилий. Крышка с ручками с обеих сторон.
- Плоская рабочая поверхность открытая со всех сторон для удобной эксплуатации и обслуживания.
- 4 быстросъемные сварочные планки в камере. Подключение без использования проводов.
- Система двойной запайки, включая комплект планок со струнами 4 мм.
- Система запайка + обрезка, включая дополнительный комплект планок со струнами.
- Съёмные плоские полиэтиленовые пластины для уменьшения объема камеры – 4 шт.
- Автоматическое начало цикла после опускания крышки оператором.
- Высокопроизводительный вакуумный насос 300 м3/ч встроен в машину.
- Сенсорная панель управления «VOLVAC» с жидкокристаллическим дисплеем и защитой от попадания брызг и влаги. Панель имеет защитную шторку.
- Простой и интуитивно понятный интерфейс, возможность задания всех основных параметров машины (время, температура, степень вакуума) с возможностью сохранения в памяти машины до 24 рабочих программ. Язык меню – русский.
- Функция прогрева вакуумного насоса.
- Комплект быстроизнашивающихся запасных частей:
  - самоклеящаяся тефлоновая лента;
  - комплект струн для запайки + обрезки – на одну замену;
- Опорные ролики из нержавеющей стали с тормозом для удобного перемещения машины.
- Кнопка быстрой остановки вакуумного насоса.
- Руководство по эксплуатации на русском языке.
- Оборудования соответствует всем нормам безопасности и имеет сертификаты: CE, ISO9001, ISO10002, ISO22000, ISO14001.



**Вакуумный упаковщик автоматический PNC 20 WEBOMATIC**

/Германия/

Упаковочная машина WEBOMATIC PNC 20 серийнооборудована полностью автоматической перекидной крышкой. Такое удобство в работе не требует дополнительных затрат на сжатый воздух, т.к. перемещение крышки осуществляется за счет встроенного высокопроизводительного вакуумного насоса 160 м3/час (опция: 250 м3/час). Этот процесс активируется автоматически или вручную. В машине установлены четыре сварочные планки длиной 830 мм каждая, что делает возможным ее промышленное использование.



**ВАЖНЫЕ ТЕХНИЧЕСКИЕ ХАРАКТЕРИСТИКИ:**

- функция Мягкого обжима;
- функция «Газации» MAP, запечатывание «bi-active», пневматическая поддержка запечатывания, перфорационные ножи. Такая опция как перфорационный нож делает процесс упаковки еще эффективнее;
- термоусадочные тоннели, устройства сушки и транспортировки продуктов;
- может входить в состав промышленных упаковочных линий.

<b>ТХ</b> Внутренние размеры камеры, мм	850 x 720 x 200
Полезная глубина камеры, мм	620
Длина сварочных планок, мм	4 x 830
Производительность	2-3 такта / мин., в зависимости от размеров продукта и требуемого значения вакуума
Габаритные размеры, мм	1865 x 870 x 1200
Масса, кг	590

## Вакуумная машина конвейерного типа CL-C 950 WEBOMATIC

/Германия/

Машина CL-C 950 обеспечивает наилучшую простоту использования и эффективность: в одном процессе могут быть упакованы продукты различных размеров. В дополнение к экономичной и привлекательной базовой модели, можно произвести индивидуальную конфигурацию с различными опциями и параметрами на любой вкус. Продуманная концепция и дизайн CL-C 950 вместе с гигиеническим исполнением

CleanDesign® от компании WEBOMATIC, позволяет осуществлять быструю чистку и комфортное обслуживание машины. Инновационный откат крышки в WEBOMATIC CleanDesign® позволяет легко, быстро и тщательно вымыть её внутреннюю сторону. При такой конструкции моющее средство стекает по задней стороне машины не попадая на конвейерную ленту.



### ТЕХНИЧЕСКИЕ ОСОБЕННОСТИ

- Прочная рама из нержавеющей стали.
- Точное управление крышкой с валами из нержавеющей стали и шариковыми втулками.
- Система управления Mitsubishi.
- Монитор Mitsubishi PLC 8,5 дюйма на поворотной штанге оператора.
- Данные на цветном экране с графическим пользовательским интерфейсом.
- 100 программ для сохранения всех доступных параметров.
- Управление вакуумным сенсором.
- Высокая скорость отсасывания через 2 вакуумных прямооточных вентиля 2,5".
- Контроль и постоянное оповещение о рабочем режиме.
- Скорость конвейерной ленты регулируется с помощью частотного преобразователя.
- Барабанный двигатель из нержавеющей стали, класс защиты IP 67.
- Направляющий ролик из нержавеющей стали, класс защиты IP 67.
- Блок питания с контролем температуры для центрального процессора и цепи управления.

<b>ТХ</b> Производительность	до 3 тактов в минуту (в зависимости от продукта и комплектации)
Размер камеры, мм	1050 x 850 x 290
Длина сварочной планки, мм	950 (две внутри камеры)
Расстояние между сварочными планками, мм	640
Высота продукта, мм	250
Габаритные размеры, мм	2870 x 1185 x 1750
Масса, кг	1150





Машина WBM 1350-II конвейерного типа подходит для современной термоусадочной упаковки в пакеты мяса, рыбы или сыра. Идеальна для упаковки и запечатывания (сварки) мясных изделий, свежего мяса, молочных продуктов и других легко портящихся пищевых продуктов, а также непищевых продуктов, например, деталей электроники и медицинской техники.

#### ТЕХНИЧЕСКИЕ ОСОБЕННОСТИ:

- прочная рама из нержавеющей стали;
- легкоъемные двери и кожухи для проведения сервисных работ;
- точное управление крышкой с валами из нержавеющей стали и шариковыми втулками;
- система управления Mitsubishi;
- поворотный монитор оператора;
- ввод данных через 12-дюймовый цветной монитор;
- данные на цветном экране с графическим пользовательским интерфейсом;
- 100 программ для сохранения всех доступных параметров;
- управление вакуумным сенсором;
- высокая скорость отсасывания через 2 вакуумных прямооточных вентиля 2,5";
- контроль и постоянное оповещение о рабочем режиме;
- надежная пневматика;
- скорость конвейерной ленты с регулировкой частоты;
- барабанный двигатель из нержавеющей стали, класс защиты IP 67;
- направляющий ролик из нержавеющей стали, класс защиты IP 67;
- электрошкаф с контролем температуры;
- блок питания с контролем температуры для центрального процессора и цепи управления;
- контроль сжатого воздуха;
- контроль последовательности фаз;
- отрезной нож из нержавеющей стали;
- автоматическое всасывание обрезков пакетов.

ТХ

Производительность	до 3 тактов / мин., в зависимости от необходимого вакуума, мощности насоса и обработки продукта
Размеры камеры, (Ш x Г x В) мм	1400 x 1050 x 250
Охлаждающая вода	не требуется
Макс. значение вакуума, мбар	1
Необходимая производительность двухроторного вакуумного насоса, м <sup>3</sup> /ч	500–1000
Персонал	1–2 человека
Габаритные размеры, мм	3800 x 1540 x 2400
Масса, кг	2200

## Полуавтоматические термоусадочные танки DT 480 DT 650 VOLVAC

/Турция/

Полуавтоматические термоусадочные емкости Volvac специально созданы для небольших и средних производственных мощностей. Они работают с любым типом термоусадочных пакетов и пригодны для самых разнообразных продуктов питания.

Безукоризненная циклическая работа термоусадочной емкости является идеальным продолжением связки с вакуумной камерной машиной. Совместно с дополнительными устройствами, например, с конвейерной лентой, они образуют небольшие производственные линии, легко управляемые одним оператором.

Термоусадку используют для любых продуктов неправильной формы, а также для продуктов, при упаковке которых в обычных вакуумных пакетах теряется внешний вид за счет деформации пакета. Термоусаживаемый с продуктом вакуумный пакет приобретает элегантный и презентабельный вид.

Водяной термоусадочный танк имеет более быструю скорость усадки и минимальное время воздействия высокой температуры на продукт по сравнению с воздушными термоусадочными тоннелями. Процесс усадки происходит равномерно, т.к. продукт окунается в воду с постоянной температурой, действующей одновременно на всю поверхность упаковки, за счет чего сглаживаются все неровности и «морщины» пакета.



ТХ	Модель	Dip Tank Машина DT480	Dip Tank Машина DT650
	Размеры погружной платформы, мм	450 x 600	550 x 700
	Погружной стол, мм	300	300
	Максимальная высота продукта, мм	300	350
	Емкость по содержанию воды, л	95	125
	Максимальный вес продукта, кг	30	35
	Подъемная платформа	Пневматический	Пневматический
	Терморегулятор	автоматический	автоматический
	Продолжительность цикла, сек	03.апр	03.апр
	Наружный Корпус	Нержавеющая сталь AISI304	Нержавеющая сталь AISI304
	Источник питания	400 В / 3 фазы 50 Гц	400 В / 3 фазы 50 Гц
	Напряжение, кВт	15	15
	Габариты машины, мм	671 x 1233 x 1340	771 x 1233 x 1340

Упаковки автоматически проходят под каскадом горячей воды в термоусадочном туннеле, без тактирования и тем самым без затратемиких остановок производства. Результат – однородные упаковки без складок.

Усадка, сушка и дальнейшая транспортировка эффективно проходят в полностью автоматическом режиме.

Устройства контролируются и управляются при помощи мощного ПЛК Mitsubishi.

Сразу привлекает к себе внимание CleanDesign термоусадочного туннеля WEBOMATIC со скошенными поверхностями из нержавеющей стали для прямого стока воды. Конвейерная лента движется при помощи магнитной муфты, не подвергаясь износу.

Сразу две системы измерения обеспечивают необходимый уровень воды в термоусадочном туннеле. Для эффективного расхода энергии используется среди прочего корпус с двустенной изоляцией и ступенчатое подключение нагревательных элементов. Благодаря верхним заслонкам и передней двери удобно проводить сервисное обслуживание.

При наличии центрального снабжения паром наш туннель с паровым отоплением является оптимальным экономичным решением.

В качестве практического дополнения к камерной машине с термоусадочным туннелем и сушилкой вашу линию завершат конвейеры СВ 60 и СВ 80. Здесь Вы можете посмотреть варианты конструкции Вашей линии.

Для эксплуатации Ваших термоусадочных туннелей и сушилок в рамках комплексной упаковочной линии WEBOMATIC данные машины изготавливаются без собственного сенсорного экрана (STCW 60-L и STCW 80-L, а также DU 60-L и DU 80-L).

Существуют также и модели термоусадочных туннелей и сушилок с сенсорным экраном, даже при эксплуатации машин в рамках упаковочной линии (STCW 60-T и STCW 80-T, а также DU 60-T и DU 80-T).

**ПРОГРАММЫ ОЧИСТКИ**

Термоусадочные туннели оснащены собственной программой очистки. Машини самостоятельно определяют, когда необходимо провести очистку, и выдают соответствующие сообщения на сенсорный экран.

**МЫ ПРЕДЛАГАЕМ ДВА ВАРИАНТА МАШИН:**

- 1.Термоусадочный туннель с ручной очисткой - оператор следит за программой очистки на дисплее. Каждый раз появляется сообщение, когда необходимо открыть или закрыть кран, после выполнения действия необходимо закрыть соответствующее окно на дисплее.
- 2.Термоусадочный туннель с автоматической очисткой: программа очистки идет полностью автоматически. При этом присутствие оператора не требуется (кроме случаев добавления чистящего средства).



TX	Модель	Габаритные размеры, мм	Макс. размер продукта, мм	Макс. вес продукта, кг	Система управления:
	STCW 60	886 x 1253 x 1442	550 x 300	70	STCW 60-L: общая для всей линии; STCW 60-T: имеет собственный сенсорный экран
	STCW 80	1086 x 1453 x 1442	750 x 300	100	STCW 80-L: общая для всей линии; STCW 80-T: имеет собственный сенсорный экран

## Камера сушки автоматическая DU 60/DU 80 WEBOMATIC

/Германия/

Наши сушилки тщательно и бережно по отношению к продукту сушат термоусадочные упаковки. После этого упаковки сразу готовы к следующему этапу: взвешиванию, этикетировке, упаковке в картонную тару.

Само собой разумеется, сушилки подсоединяются напрямую к термоусадочным туннелям STCW 60 и STCW 80, обеспечивая тем самым эффективную работу.

Как и термоусадочные туннели, сушилки WEBOMATIC CleanDesign разработаны для прямого стока воды. Устройство удобно в обслуживании и в очистке, компрессор с боковым каналом легкодоступен, конвейерная лента легко снимается. ПЛК направляет обе подвижные форсунки сушилки над контуром продукта с оптимальным расстоянием до поверхности, соблюдая щадящий для продукта режим.

В качестве практического дополнения к камерной машине с термоусадочным туннелем и сушилкой вашу линию завершат конвейеры СВ 60 и СВ 80.



ТХ	Модель	Габаритные размеры, мм	Макс. размер продукта, мм	Макс. вес продукта, кг	Система управления:
	DU 60	1600 x 1253 x 1442	550 x 250	70	DU 60-L: общая для всей линии DU 60-T: имеет собственный сенсорный экран
	DU 80	1600 x 1453 x 1442	750 x 250	100	DU 80-L: общая для всей линии DU 80-T: имеет собственный сенсорный экран

## Конвейеры транспортировочные СВ 60/СВ 80 WEBOMATIC

/Германия/



СВ 60 и СВ 80 предназначены для дальнейшей транспортировки и отвода продуктов. При встраивании их в упаковочную линию упаковки можно, например, после вакуумирования и запечатывания выталкивать напрямую на конвейерную ленту и автоматически транспортировать дальше (в частности к термоусадочной емкости или термоусадочному туннелю). Это поколение конвейерных лент выдерживает даже суровые производственные будни. Надежная рамочная конструкция из нержавеющей стали обеспечивает высокую стабильность и длительный срок службы. Цепной конвейер из полипропилена также износоустойчив.

Приводной двигатель – это барабанный двигатель из нержавеющей стали со степенью защиты IP 67.

Конвейерные ленты WEBOMATIC выполнены с системой очистки WEBOMATIC CleanDesign. На поверхностях есть наклоны для стекания воды без образования «луж». Также можно хорошо очищать барабанный двигатель и цепной конвейер.

Регулируемые по высоте конвейерные ленты доступны в следующих размерах:

Модель	СВ 60	СВ 80
Ширина ремня, мм	550	750
Общая ширина, мм	660	860
Длина ленты, мм	1500–6000	1500–6000
Другая длина ленты по запросу.		

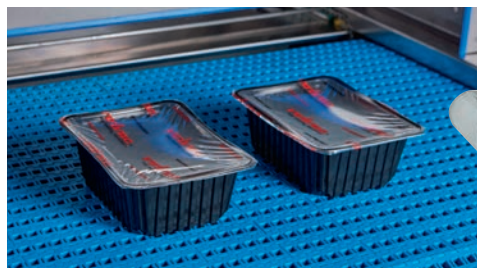


**ЗАПАЙЩИКИ  
ЛОТКОВ  
(ПОЛУАВТОМАТИЧЕСКИЕ,  
АВТОМАТИЧЕСКИЕ)**

## Автоматический трейсилер E30 PRO, E35 PRO VOLVAC

/Турция/

Полностью автоматические трейсилеры VOLVAC E30 PRO и E35 PRO для упаковки различных мясных продуктов: охлажденной говядины, свинины, полуфабрикатов в готовый лоток в МГС и SKIN.



### ОСОБЕННОСТИ И ОСНОВНАЯ КОМПЛЕКТАЦИЯ

- Съемные защитные панели из нержавеющей стали AISI304 с замками и ручками для удобного обслуживания машины. Панели также оснащены микровыключателями для аварийной остановки машины.
- Распашная по типу «крыла чайки» дверца на газовом упоре для удобной замены инструмента и сервисного обслуживания.
- Программируемый логический контроллер «Schneider Electric» с возможностью сохранения до 100 рабочих программ в памяти.
- Простой и интуитивно понятный интерфейс на русском языке, возможность задания всех основных параметров машины (скорость, температура, степень вакуума, время газации).
- Полная визуализация работы машины с системой самодиагностики, выводом ошибок на экран и зуммером.
- Панель управления с цветным сенсорным экраном 7" высокого разрешения «Schneider Electric Harmony» смонтированная на поворотном на 180° кронштейне.
- Возможность работы в трех режимах:
  - только запайка;
  - вакуум и запайка;
  - вакуум, впрыск модифицированной среды и запайка.



ТХ	Модель	E30 PRO	E35 PRO
	Макс. ширина рулона, мм	460	700
	Глубина нижнего инструмента, мм	110	110
	Макс. протрудинг для Pro-Skin, мм	40-50	40-50
	Макс. вес рулона, кг	20	20
	Диаметр сердечника рулона, мм	76	76
	Производительность вакуумного насоса, м3/ч	205	151
	Производительность машины, циклов/мин	до 101	до 101
	Расход сжатого воздуха, нл/цикл	35	35
	Класс электрозащиты	IP65	IP63
	Охлаждающая вода	не требуется	не требуется
	Установленная мощность, кВт	7,5	7,5
	Уровень шума не более, дБ(А)	70	70
	Параметры сети	400В / 3 фазы, 50Гц	400В / 3 фазы, 50Гц
	Габаритные размеры, мм	2890*900*1830	3700*1300*1830
	Масса, кг	550	1300

Полностью автоматический трейсилер VOLVAC E42 PRO для упаковки различных пищевых продуктов: охлажденной говядины, свинины, полуфабрикатов и др. в готовый лоток в МГС.



ОСОБЕННОСТИ И ОСНОВНАЯ КОМПЛЕКТАЦИЯ

- Жесткая конструкция изготовлена полностью из гигиенической нержавеющей стали AISI304 толщиной 2,5 мм с применением анодированного антикоррозионного алюминия 7000S.
- Исполнение в гигиеническом дизайне: все сварные швы отшлифованы и отполированы, углы закруглены, приводы размещены внутри корпуса машины.
- Двойная станция запечатывания с независимым управлением. Возможность одновременной работы двух станций на одной матрице для увеличения производительности либо каждой по отдельности в соответствии с установленной матрицей.
- Вакуумный насос «DVP» встроен в машину. Имеет инспекционный глазок уровня и кран для слива рабочей жидкости.
- Абсолютное значение вакуума 0,1 мбар.
- Сепаратор жидкости для защиты вакуумного насоса изготовлен из «Plexi Glass» и опорожняется на пол. Сечения вакуумных шлангов соответствуют сечению основного вакуумного трубопровода насоса и не уменьшают его производительность.
- Пневматические приводы рабочего инструмента «SMC» (Япония), пневмоцилиндры 160\*180 мм.
- Электрические выключатели «OPAS» (Турция).
- Электронные вакуумметры с измерением абсолютного значения вакуума с возможностью калибровки с панели управления.

- Система точного независимого температурного PID-контроля.
- Панель управления с цветным сенсорным экраном 7" высокого разрешения «Schneider Electric» смонтированная на поворотном на 180° кронштейне.
- Программируемый логический контроллер «Schneider Electric» с возможностью сохранения до 99 рабочих программ в памяти.
- Простой и интуитивно понятный интерфейс, возможность задания всех основных параметров машины (скорость, температура, степень вакуума, время газации).
- Автоматика «Schneider Electric».
- Полная визуализация работы машины с системой самодиагностики, выводом ошибок на экран и зуммером.
- Возможность работы в трех режимах:
  - только запайка;
  - вакуум и запайка;
  - вакуум, впрыск модифицированной среды и запайка.
- Система центрирования пленки с печатью по фото-метке.
- Сервоприводная система размотки пленки с плавным стартом во избежание обрывов пленки, включая систему натяжения.

<b>ТХ</b>	Макс. ширина рулона, мм	720
	Глубина нижнего инструмента, мм	до 100 (в зависимости от лотков)
	Макс. вес рулона, кг	20
	Диаметр сердечника рулона, мм	76
	Производительность вакуумного насоса, м3/ч	305
	Производительность машины, циклов/мин	до 101
	Расход сжатого воздуха, нл/цикл	130
	Класс электрозащиты	IP65
	Охлаждающая вода	не требуется
	Установленная мощность, кВт	10
	Уровень шума не более, дБ(А)	70
	Параметры сети	400В / 3 фазы, 50Гц
	Габаритные размеры, мм	см. чертеж
	Масса, кг	1500

## Полуавтоматический трейсилер E52 VOLVAC

/Турция/



### ОСОБЕННОСТИ И КОМПЛЕКТАЦИЯ

- Жесткая рамная конструкция изготовлена полностью из гигиенической нержавеющей стали AISI304 с применением анодированного антикоррозионного алюминия.
- Исполнение в гигиеническом дизайне: все сварные швы отшлифованы и отполированы, углы закруглены для беспрепятственного стекания воды.
- Съемные кожухи на боковых сторонах для удобного обслуживания машины толщиной 2,5 мм.
- Высокопроизводительный вакуумный насос «DVP» 106 м3/ч (Италия) версии, встроен в машин.
- Система впрыска модифицированной газовой среды с содержанием O<sub>2</sub> < 21%.
- Пневматический привод рабочего инструмента «SMC» (Япония).
- Пневматическая система поднятия лотков после завершения цикла для быстрой выгрузки.
- Электронный вакуумметр с измерением абсолютно значения вакуума.
- Панель управления «Schneider Electric» с цветным 7" сенсорным экраном высокого разрешения на поворотном кронштейне.
- Программируемый логический контроллер «Schneider Electric» с возможностью сохранения до 100 рабочих программ в памяти.
- Простой и интуитивно понятный интерфейс, воз-

можность задания всех основных параметров машины (скорость, температура, степень вакуума, время газации). Язык диалогового меню – русский.

- Возможность работы в трех режимах:
  - только запайка;
  - вакуум и запайка;
  - вакуум, впрыск модифицированной среды и запайка.
- Система точного независимого температурного PID-контроля.
- Моторизированная система перемотки пленки.
- Автоматическое выдвижение нижней части рабочего инструмента после окончания цикла.
- Автоматическое закрытие нижнего инструмента по нажатию кнопки оператором.
- Пневматическая система подъема лотков в конце цикла.
- Система обрезки пленки по внешнему контуру лотка.
- Держатель рулона пленки с системой центрирования положения рулона и тормозом.
- Система центрирования пленки с печатью по фото-метке.
- Система простой замены сменных матриц без использования инструмента.

<b>ТХ</b> Размеры вакуумной камеры, мм	470 x 470 x 110
Макс. ширина рулона, мм	530
Макс. диаметр рулона, мм	условно не ограничен
Диаметр сердечника рулона, мм	условно не ограничен
Макс. вес рулона, кг	15
Производительность вакуумного насоса, м3/ч	106
Производительность машины, циклов/мин	2-31
Расход сжатого воздуха, нл/мин	16
Охлаждающая вода	не требуется
Установленная мощность, кВт	3,5
Уровень шума не более, дБ(А)	70
Параметры сети	400В / 3 фазы, 50Гц
Габаритные размеры, мм	1440 x 865 x 1660
Масса не более, кг	300





ТЕРМОФОРМОВОЧНОЕ  
ОБОРУДОВАНИЕ

## Термоформовочная машина QZ 1000 ОРАК

/Турция/

Полностью автоматическая упаковочная термоформовочная машина для упаковки продуктов средних размеров.

ПРЕИМУЩЕСТВА:

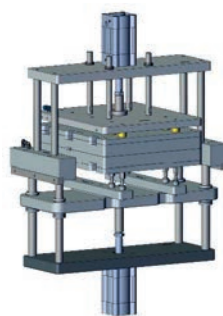
- Гигиеническое исполнение; корпус AISI 304 подходит для чистки.
- Комплексная система безопасности, соответствующая стандартам CE.
- Система управления PLC с функцией сбора и предоставления данных.
- Использование различных рецептов для каждой группы продуктов.
- Специальный гидрофильный фильтр для соленой продукции.
- MAP (упаковывание в модифицированной газовой среде).
- Быстросъемная система смены матриц.
- Автоматическая система смазки цепи.
- Структура нержавеющей ножей с длительным сроком службы.
- Русифицированное меню.
- Нержавеющие ножки машины, подходящие для чистки.



#### СТАНЦИЯ ПРЕДНАГРЕВА

• Эта станция подготавливает пленку к формированию путем нагрева обеих сторон пленки на 2 шага. Станция нагрева расположена непосредственно перед станцией формирования.

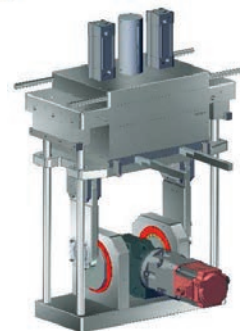
• Пленка проходит меж 2-ух плит с тефлоновым покрытием, которые сближаются (в процессе формовки/сварки), в то время как пленка остается недвижимой (относительно плит). Плиты приводятся в перемещение пневматическим цилиндром.



#### СТАНЦИЯ ФОРМОВАНИЯ

• Оборудование обеспечивает качественную и равномерную формовку пленки посредством воздуха и пуансонов на максимальную глубину.

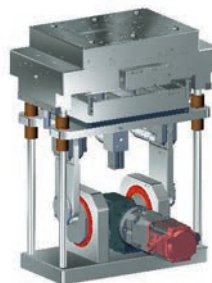
• Наличие системы быстрой смены формовочного инструмента. Формовочный ящик выдвигается по направляющим в сторону зоны загрузки без необходимости разборки верхней части и отключения подачи воды.



#### СТАНЦИЯ ЗАПАИВАНИЯ

• Запаянные плиты для всякого формата считаются контурного на подобии с тефлоновым покрытием и вставками для температурной обороны продукта.

• Привод запаянных плит исполняется при помощи пневматических поршней, внедрение пневмоподушек не допускается.



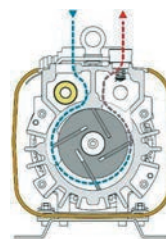
#### ВАКУУМНАЯ СИСТЕМА

• Вакуумный насос DVP (Италия) с предельным вакуумом (0,1 мбар).

• Производительность насоса 610 м<sup>3</sup>/час внутреннего размещения.

• Используется для откачки воздуха из упаковки для последующего вакуумирования или впрыска газа путем размещения воздуха газовой смесью.

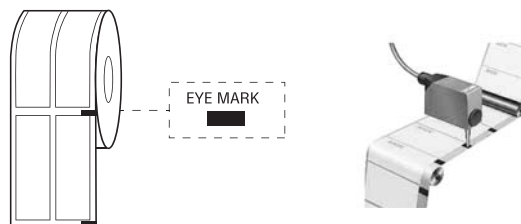
• Сепаратор жидкости для вакуумного насоса с автоматическим опорожнением на пол. (Опция)



#### ФОТОДАТЧИК

• Необходимая система для точного размещения верхней пленки.

• Фотоэлектрический датчик может легко обнаруживать разноцветные или черные печатные метки на верхней пленке.



ТХ	Модель	QZ 1000 MINI	QZ 1000 MIDI	QZ 1000 MAXI
	Производительность, цикл/мин	7-9	7-9	7-9
	Длина реза, мм	120	300	450
	Ширина пленки, мм	200, 285, 300, 320, 360	300, 320, 360, 420	360, 420, 460, 520, 600
	Материалы пленки	PA + PE / PET + PE / PVC + PE / XPP	PA + PE / PET + PE / PVC + PE / XPP	PA + PE / PET + PE / PVC + PE / XPP
	Пленка	"Верхняя - Термосклеиваемая мягкая пленка, бумага, тайвек. Нижняя - формовочная мягкая и твердая пленка"	"Верхняя - Термосклеиваемая мягкая пленка, бумага, тайвек. Нижняя - формовочная мягкая и твердая пленка"	"Верхняя - Термосклеиваемая мягкая пленка, бумага, тайвек. Нижняя - формовочная мягкая и твердая пленка"
	Панель управления	7" цветной сенсорный экран	7" цветной сенсорный экран	7" цветной сенсорный экран
	Система привода	Сервопривод	Сервопривод	Сервопривод
	Печать	Без печати, фотопечать или непрерывная печать	Без печати, фотопечать или непрерывная печать	Без печати, фотопечать или непрерывная печать

## Термоформовочная машина ML-C 5600-skin WEBOMATIC

/Германия/

Термоформовочная машина ML-C 5600-skin - модификация машины ML-C 5600 с возможностью производства упаковки skin в промышленных объемах.

- Специальная верхняя skin-пленка обтягивает продукт и спаивается с нижней пленкой в местах, где нет продукта, при этом не оказывая на него негативного влияния (например, изменение формы или цвета). В следствие чего, Вы имеете превосходный результат. Продукт защищен, и при этом имеет отличный внешний вид, и не важно, где он будет находиться, на прилавках магазинов, лежать на полке или будет подвешен в месте сбыта на специальных подвесах.
- Оптимальная защита продукта за счет высокого уровня эластичности верхней пленки, что ведет к снижению возвратов из точек сбыта.
- Экономия ресурсов благодаря рациональному расходу материалов.
- Максимальная глубина вытяжки до 70 мм.



Возможные виды упаковки:  
обыкновенная запайка,  
вакуумная упаковка,  
модифицированная газовая среда,  
skin.



<b>ТХ</b> Привод	высокодинамичный сервопривод Mitsubishi с электронной регулировкой
Управление	программируемый контроллер Mitsubishi с цветным сенсорным экраном 12" с высоким разрешением
Вакуумный насос, м3/ч	в зависимости от продукта и производительности
Рабочий шаг, мм	220-240
Упаковочная производительность, тактов/мин	в зависимости от оснащения и продукта, до 12
Габаритные размеры (Д*Ш*В), мм	5 260 - 10 500 * 1290 * 1 980 (± 35)
Макс. высота продукта, мм	70



ОБОРУДОВАНИЕ  
ДЛЯ ФАСОВКИ  
И УПАКОВКИ

## Вертикальная упаковочная машина ZL-200 с мультиголовочным дозатором SOONTRUE

/Китай/

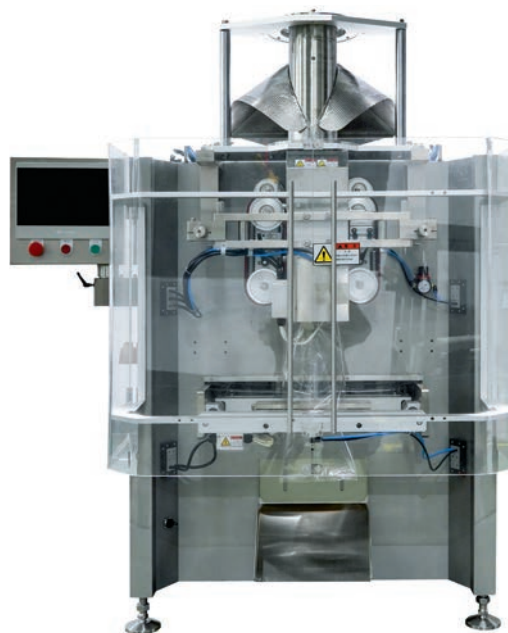
- Корпус пескоструйной машины из нержавеющей стали, обработка без отпечатков пальцев.
- Управление четырьмя серводвигателями.
- Управление сенсорным экраном с функцией памяти.
- сервоприводы для вытягивания двойной пленки для формирования пакетов.
- С европросечкой.
- Включает набор под одну ширину пленки.



## Вертикальный упаковщик ZL300D SOONTRUE

/Китай/

- 3 независимых сервопривода (один для пленки запаячный блок, один для двойной пленки тянущий блок, один для поперечного запечатывания)
- 10-дюймовая панель управления HMI. 3. Двойные устройства протяжки пленки
- Функция отслеживания меток пленки
- Формирователь пакета (каждый формирователь для своей ширины)
- Блок поперечной запайки.
- Устройство предварительного зажима 8. Поддерживающее устройство для упаковок
- Электрический шкаф с подогревом.
- Рама из нержавеющей стали снаружи



ТХ	Высота продукта, мм	20-60
	Ширина пленки, мм	420 - 620
	Производительность, уп/мин	15-60 (фактическая скорость зависит от длины мешка, скорости подачи, характера продукта и материала пленки и т.д.)
	Подключение, В/Гц	220/50
	Мощность, кВт	4,65
	Вес машины, кг	600

## Упаковочная машина ZL-300 с мультиголовочным весовым дозатором для пельменей 800г SOONTRUE

/Китай/



- 3 независимых сервопривода Panasonic (один для пленки - запаечный блок, один для двойной пленки -тянущий блок, один для поперечного запечатывания).
- 10-дюймовая панель управления Siemens.
- Двойные устройства протяжки пленки.
- Функция отслеживания меток пленки.
- Формирователь пакета (каждый формирователь для своей ширины) .
- Блок поперечной запайки.
- Устройство предварительного зажима.
- Поддерживающее устройство для упаковок.
- Электрический шкаф с подогревом.
- Рама из нержавеющей стали.
- Производительность 15-60 упаковок в минуту (фактическая скорость зависит от длины мешка, скорости подачи, характера продукта и материала пленки и т.д).



- Размер готового пакета Длина от 100 до 400 мм, Ширина от 100 до 300 мм.
- Высота продукта от 20 до 60 мм.
- Ширина пленки от 420 до 620 мм.



<b>ТХ</b> Размер готового пакета, мм	600 x 310
Ширина пленки, мм	650
Ширина горизонтального шва, мм	20
Ширина вертикального уплотнения, мм	15
Скорость упаковки (мешков/мин)	5-25 (фактическая скорость зависит от материала пленки, Длины пакета, схема уплотнения и скорость подачи и т.д.)
Источник питания, В/Гц	380/3/50
Мощность, кВт	5,8
Вес, кг	980
Габаритные размеры, мм	2200 x 1630 x 2090

## Горизонтальная упаковочная машина SW60X SOONTRUE

/Китай/

- Ленточный конвейер (L=2.2м)
- Загрузчик одиночной пленки автоматическое центрирование пленки.
- Поперечная запайка Box motion.
- Большое уплотнительное колесо.
- Управление семью серводвигателями.
- Рама из нержавеющей стали с пескоструйной обработкой поверхности.
- Детали, контактирующие с продуктом, изготовлены из нержавеющей стали и материалов, одобренных для пищевых продуктов.
- Нижняя подача пленки.
- Датчик фотометки.
- Запаянный шов находится сверху.

ДОПОЛНИТЕЛЬНЫЕ ОПЦИИ:

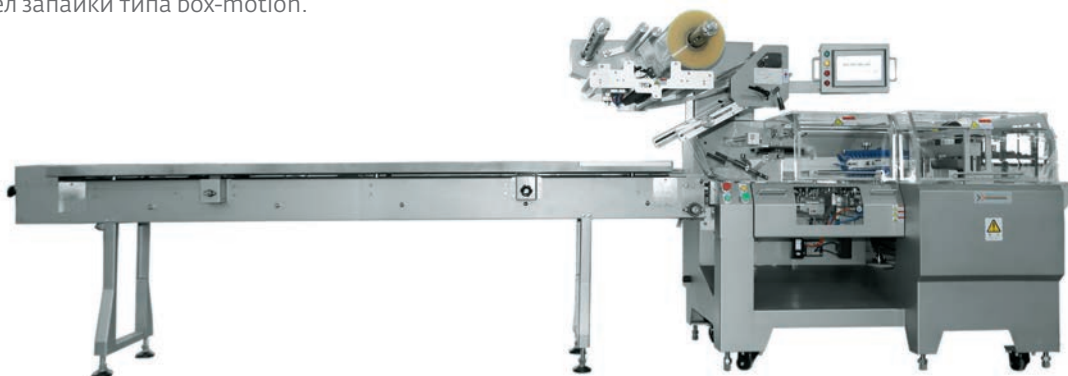
- Функция быстрой замены пленки.
- Функция газации.
- Термо-трансферный принтер D05S (Область печати: 50x50mm).
- Газоанализатор.



## Горизонтальная упаковочная машина UE SZ-602W SOONTRUE

/Китай/

- Корпус машины из нержавеющей стали с пескоструйной обработкой без отпечатков пальцею
- Подающий конвейер длиной 2,2 м.
- Стандартная конфигурация с одним загрузчиком пленки с автоматическим центрированием пленки.
- Большие средние запаечные ролики.
- Узел запайки типа box-motion.
- 8 Серво-приводов +IPC.
- Защитный кожух для узлов средней и торцевой запайки.
- С ленточным конвейером под формирователем пакетов.
- Без принтера даты.



<b>ТХ</b> Размер готового пакета (плоский), мм	Длина: 120 - 450, Ширина: максимум 250
Высота продукта, мм	максимум 120
Ширина пленки, мм	максимум 600
Расстояние между центрами, мм	120
Ширина запаечных губок, мм	300
Скорость упаковки, уп/мин	20-80 (фактическая скорость зависит от материала пленки, длины пакета, схемы запайки, скорости подачи и т. д.)
Эл.питание, В/Гц	220/50
Подключаемая мощность, кВт	8,2
Вес машины, кг	1 500
Габариты машины, мм	4597 x 1271 x 1588





ОБОРУДОВАНИЕ ДЛЯ  
СТРЕЙЧ-УПАКОВКИ

## Автоматическая упаковочная машина с использованием стрейч-пленки Elix 14 FABBRI

/Италия/

Elix 14 отличается от предыдущих серий более высоким уровнем безопасности, передовых технологий и энергосбережения.

- Дополнительные фотоэлементы установлены на входе подающего конвейера.
- Микровыключатели последнего поколения предотвращают возможные несанкционированные вмешательства.
- Инновационный дизайн устройства выгрузки продукции предотвращает любой доступ к движущимся частям.
- Газовые пружины для открытия устройства выхода продукции обеспечивают полную безопасность работников.

Elix 14 использует пленку только одной ширины (280 мм), независимо от размеров продукта, что позволяет сократить расход пленки до 20% по сравнению с традиционным упаковочным оборудованием.



Скорость 14 упаковок в минуту.

Для замены бобины достаточно 30 секунд: элементарная операция, при которой невозможно ошибиться.

<b>ТХ</b>	Максимальная скорость, упаковок в минуту	до 14
	Макс. формат лотка (Д*Ш*В), мм	350 x 230 x 130
	Мин. формат лотка (Д*Ш*В), мм	120 x 100 x 10
	Ширина бобины, мм	280
	Время замены бобины, сек.	30
	Напряжение электропитания, В	230, однофазное
	Масса, кг	170
	Масса, кг	34



## Автоматическая упаковочная машина с использованием стрейч-пленки Elix 24 FABBRI

/Италия/

Elix 24 — автоматическая упаковочная машина с использованием стрейч-пленки по технологии Elix последнего поколения.

- Особенно подходит для оснащения супермаркетов, малых и средних центров по расфасовке и упаковке продуктов.
- Электронная система нового поколения гарантирует максимальный срок службы и надежность работы машины.
- Благодаря ремню горячего стола, оснащенного «умным» режимом ожидания, и новому устройству выгрузки продукции Elix 24 может сократить энергопотребление и рассеивание тепла, сокращая издержки до 50% по сравнению с предыдущей серией (Elix ZX).
- Может использовать прозрачную пленку superstretch или пленку с непрерывным печатным изображением, которая запечатывается с нижней стороны лотка благодаря эффективности горячего ремня.



Скорость 24 упаковки в минуту.

Для замены бобины достаточно 30 секунд.



<b>ТХ</b> Максимальная скорость, упаковок/мин	24
Макс. формат лотка (Д*Ш*В), мм	350 x 230 x 130
Мин. формат лотка (Д*Ш*В), мм	120 x 100 x 10
Ширина бобины, мм	280
Вариантов дополнительного оборудования.	18
Время замены бобины, сек	30
Напряжение электропитания, В	230, однофазное
Масса, кг.	150

### Автоматическая упаковочная машина с использованием стрейч-пленки Elixa 35 FABBRIGROUP

/Италия/

Elixa 35 - автоматическая упаковочная машина с использованием стрейч-пленки по технологии Elixa последнего поколения. Разработана для оснащения упаковочных центров и торговых точек средних и крупных размеров.

- Все части оборудования разработаны в соответствии с самыми строгими нормами, касающимися безопасности оператора: отсутствие острых углов на машине и элегантная закругленная форма алюминиевых боковин сводят к минимуму последствия случайных ударов.
- Может использовать прозрачную пленку superstretch или пленку с непрерывным печатным изображением, которая запечатывается с нижней стороны лотка благодаря эффективности горячего ремня.
- Благодаря ремню горячего стола, оснащенный "умным" режимом ожидания, и новому устройству выгрузки продукции Elixa 35 может сократить энергопотребление и рассеивание тепла сокращая издержки до 50% по сравнению с предыдущей серией (Elixa Mega).

Скорость 35 упаковок в минуту.

<b>ТХ</b> Максимальная скорость, упаковок/мин	до 35
Мин. формат лотка (Д x Ш x В), мм	120 x 100 x 10
Макс. формат лотка (Д x Ш x В), мм	340 x 230 x 160
Ширина бобины, мм	280
Время замены бобины, сек	30
Напряжение электропитания, В	230, однофазное
Масса, кг	320

## Автоматическая упаковочная машина с использованием стрейч-пленки Automac 55 FABBR

/Италия/



Автоматическая упаковочная машина с технологией стрейч-плёнки, Automac 55 Più — это идеальный выбор для упаковочных центров с высокой почасовой производительностью.

Регулировка скорости Automac 55 Più (макс. 55 уп/мин) позволяет настроить машину для упаковки различных видов продукции.

Automac 55 Più может быть дополнена удлинениями подающего конвейера и разгрузочными рольгангами, которые позволят найти наилучший способ интеграции данной модели с вашим оборудованием, расположенным до и после упаковочной машины. Кроме того, можно оснастить модель Automac 55 Più фотоэлементами и соединениями, которые позволят организовать совместную работу с аппаратами для взвешивания и печати этикетки.

Возможна упаковка лотков любого типа, даже самых разнообразных форм.

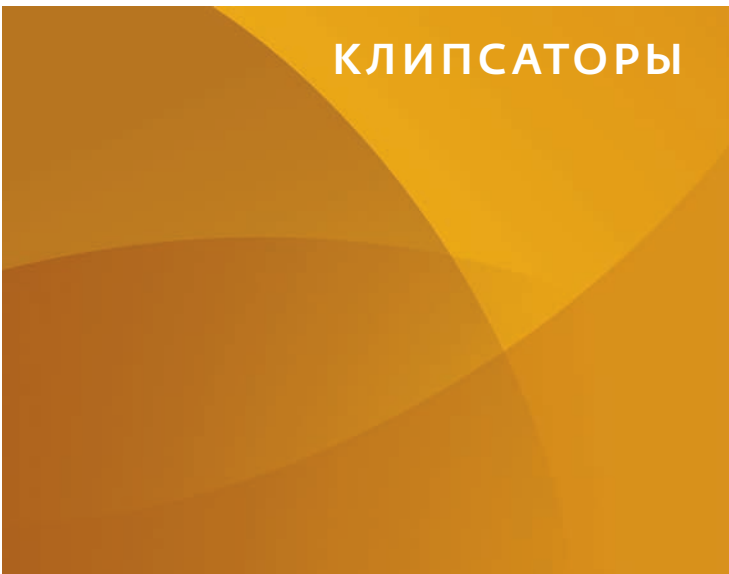
Благодаря многочисленному вспомогательному оборудованию всегда гарантируется оптимальная упаковка лотков, начиная от тех, что используется при выездном обслуживании (кейтеринг), и заканчивая лотками больших размеров. Продукция упаковывается с особым вниманием к закрытию нижней части лотка: лента горячего стола специально спроектирована для оптимизации запаивания плёнки без нагрева лотка и продукта. Верхний выталкиватель с автоматической регулировкой гарантирует высокую скорость упаковывания даже при наличии высоких лотков или лотков с выступающими за его края продуктами, оптимизируя производство и исключая возможность заклинивания лотка в машине.

На замену плёнки требуется около 45 секунд, что гарантирует незамедлительное возобновление производства. Использование дополнительного держателя для второго рулона сокращает указанное время до 30 секунд.

Может поддерживать 29 программ упаковки, гарантируя индивидуальный подход к процессу упаковки.

<b>ТХ</b> Максимальная скорость, упаковок/мин	до 55
Мин. формат лотка (Д*Ш*В), мм	180 x 180 x 10
Макс. формат лотка (Д*Ш*В), мм	230 x 320 x 200
Ширина бобины, мм	330
Время замены бобины, сек	45
Масса, кг	650





КЛИПСАТОРЫ

## Ручной клипсатор СПУТНИК

/Россия/

Клипсатор СПУТНИК предназначен для закрывания различных пакетов путем постановки на горловину пакета цветной металлопластиковой клипсы. При этом на клипсе отмечается дата упаковки. Дата на клипсе долговечна, она не пачкается и не стирается.

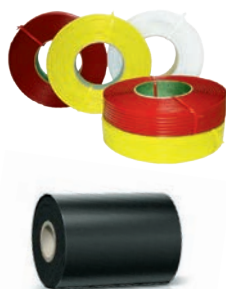
Применение клипсы позволяет повысить эстетический вид упаковки, придает ей празднично-подарочный вид и позволяет потребителю воспользоваться содержимым упаковки с возможностью повторного закрывания пакета.

### ПРЕИМУЩЕСТВА

- компактная конструкция;
- пневмоэлементы ведущих мировых производителей;
- цифровой блок управления термопринтером;
- нож из стали HARDOX;
- счетчик количества установленных клипс;
- смазка узлов клипсатора составами, имеющими пищевой допуск;
- фильтр-конденсатоотводчик для увеличения срока службы пневмоэлементов;
- регулируемые ножки-опоры с противоскользящей накладкой.



<b>ТХ</b>	Производительность, клипс/час	1200*
	Длина клипсы, мм	42
	Количество символов	до 15
	Питание	сжатый воздух, электричество
	Рабочее давление, bar	5-6
	Напряжение сети	220 V, 50 Hz
	Мощность, кВт	55
	Габаритные размеры, мм	670 x 1015 x 485
	Масса, кг	34



### Необходимые приспособления и расходные материалы

Клип-лента	Материал - металлопластик (толщина металлической жилы - до 1 мм), ширина клип-ленты - 7-8 мм
Термо-лента	Тип намотки - IN (красящим слоем внутрь) внутренний диаметр втулки - 1 дюйм
Компрессор	Рекомендуемый объем - от 50 литров, внутр. диаметр шланга для подключения - 7 мм

Клипсатор СПУТНИК предназначен для закрывания различных пакетов путем постановки на горловину пакета цветной металлопластиковой клипсы. При этом на клипсе отмечается дата упаковки. Дата на клипсе долговечна, она не пачкается и не стирается.

Преимущества электрического клипсатора в сравнении с пневматическим:

- Отсутствие необходимости в компрессоре (подключении к источнику сжатого воздуха), не нужно выделять площади под размещение компрессора, не требуется техническое обслуживание компрессора, отсутствует шланг для подключения клипсатора к компрессору.
- Отсутствие шумов от работы компрессора и пневматики как в пневматических клипсаторах.
- Отсутствие вибраций клипсатора.
- Отсутствие пневмоэлементов, которые могут выйти из строя при ненадлежащем уходе и/или низком качестве сжатого воздуха.

Достоинства электрического клипсатора:

- Патентованный механизм перемещения подвижного ножа. Применение рельсы и кареток станочного типа. В результате - предельно точная, ровная подача ножа, исключение люфтов, что в конечном итоге приводит к стабильной клипсе и отсутствию нагрузок на другие детали в процессе постановки клипсы. Значительно повысилась надежность и долговечность конструкции.
- Обновленный принтер печати на клип-ленте. В принтере также применены рельсы и каретки станочного типа для более точного позиционирования символов на клип-ленте.
- Оптимальная нагрузка на символы во время постановки оттиска. Плавное перемещение держателя символов, отсутствие ударной нагрузки на символы увеличивают срок службы символов.



- Качественный читаемый оттиск на любой термоленте.
- Удобная смена символов.
- Количество символов в оттиске до 17 шт.
- Экономия на электроэнергии. Потребление не более 200 Вт/час. Максимальная мощность 700 Вт.

Данная модель предлагается в следующих вариантах исполнения:

- СПУТНИК-800(без печати)
- СПУТНИК-800 (с принтером)

<b>ТХ</b> Напряжение питания, В / Гц	230 / 50
Мощность, Вт	200
Длина клипсы, мм	38-43
Максимальная производительность, клипс/мин	до 45 (зависит от навыков оператора)
<b>КЛИП-ЛЕНТА:</b>	
Материал клип-ленты	металл+пластик
Ширина клип-ленты, мм	7,0 - 8,0
Толщина жилы клип-ленты, мм	0,5 - 0,8
Намотка клип-ленты в бобине, м	500 - 600
Расход клип-ленты, клипс/бобину	> 14 500
<b>ТЕРМОЛЕНТА (фольга для горячей печати):</b>	
Посадочный диаметр рулона термоленты, мм	25,4
Тип исходной намотки красящей ленты в рулоне термоленты	«IN» (красящим слоем внутрь)
Намотка термоленты в рулоне, м	120
Расход термоленты, оттиск/рулон	> 20 000
<b>СИМВОЛЫ ДЛЯ ПЕЧАТИ:</b>	
Температура нагрева символов, °С	105 - 140
Количество символов в комплекте, шт.	54
Максимальное количество символов в оттиске	До 17 пример «01.01.21/30.01.21»
Размер символа (ДхШхВ), мм	15X3X2
<b>ГАБАРИТНЫЕ РАЗМЕРЫ КЛИПСАТОРА:</b>	
Габариты, в собранном виде (со стойкой) ДхШхВ, мм	750x830x1010
Масса нетто, кг	60
Тип упаковки	деревянный ящик
Габариты упаковки (ДхШхВ), мм	850x560x470, 65 кг, 1 место

## Полуавтоматический клипсатор СПУТНИК

/Россия/

Клипсатор СПУТНИК - современное упаковочное устройство, обладающее лучшими качествами отечественных и зарубежных аналогов, разработанное российскими инженерами с применением передовых конструкторских и технологических решений.

Клипсатор используется для упаковки хлеба, хлебобулочных и кондитерских изделий, пельменей и пр. Применение клипсы позволяет повысить эстетический вид упаковки, придает ей празднично-подарочный вид и позволяет потребителю воспользоваться содержимым упаковки с возможностью повторного закрывания пакета. На клипсе отмечается дата упаковки продукта, которая наносится на нее способом термотрансферной печати. Дата на клипсе долговечна, она не пачкается и не стирается.

По своим производственно-техническим характеристикам модель Спутник превосходит клипсаторы, представленные на российском рынке, при этом остается значительно дешевле импортных упаковочных машин и значительно опережает отечественную технику по показателю «цена-качество».



<b>ТХ</b> Напряжение питания	230V, 50Hz
Рабочее давление, атм.	6
Расход воздуха за один цикл, л	2,3
Длина клипсы, мм	42
Производительность, клипс/мин	до 30 (зависит от оператора)
<b>КЛИП-ЛЕНТА</b>	
Материал клип-ленты	металлопластик
Ширина клип-ленты, мм	7.0 – 8.5
Толщина жилы клип-ленты, мм	0.5 – 0.8
Намотка клип-ленты в бобине, м	500 – 600
Расход клип-ленты, клипс/бобину	> 14 000
<b>ТЕРМОЛЕНТА</b>	
Материал термоленты	Wax/Resin, WAX
Ширина термоленты, мм	25 – 30
Расход термоленты, оттисков/метр	250
Максимальный диаметр рулона термоленты, мм	65
Максимальное количество символов в оттиске	12
Посадочный диаметр рулона термоленты	1 дюйм
Тип исходной намотки красящей ленты в рулоне термоленты	«IN» (красящим слоем внутрь)
<b>СИМВОЛЫ ДЛЯ ПЕЧАТИ</b>	
Температура нагрева символов, °C	120 – 140
Количество символов в комплекте, шт.	54
Размер символа (ДхШхВ), мм	12x3x2
<b>ГАБАРИТНЫЕ РАЗМЕРЫ, ВЕС</b>	
Габариты, в собранном виде (со стойкой) ДхШхВ, мм	900x470x900
Масса, кг	65
Тип упаковки	Палета, стрейч, обрешетка
Габариты упаковки (ДхШхВ), мм	1200x600x1000, 1 место





## Полуавтоматический клипсатор СПУТНИК-WD

/Германия/

Идеально подходит для упаковки пельменей, мясных полуфабрикатов, кондитерских изделий и бакалейных продуктов

Полуавтоматический клипсатор СПУТНИК-WD предназначен для быстрого и удобного закрывания различных пакетов, сеток, мешков и т. п. путем постановки на горловину пакета цветной металлопластиковой клипсы длиной 56 мм и толщиной металлической жилы до 0.8 мм.



Основное назначение полуавтоматического клипсатора СПУТНИК-WD:

- Упаковка пельменных пакетов, придания конусоидной формы пакета
- Упаковка мясных полуфабрикатов
- Упаковка гастрономических изделий
- Упаковка кондитерских изделий

Два вида комплектации:

- Полуавтоматический клипсатор СПУТНИК-WD без датера
- Полуавтоматический клипсатор СПУТНИК-WD с термопринтером

Наличие термопринтера позволяет отмечать на клипсе дата упаковки продукта и даты срока годности, которая наносится на нее способом термотрансферной печати. Дата на клипсе - долговечна, она не пачкается и не стирается. Количество символов оттиске 17 шт.

Позволяет напечатать дату по примеру: 01.01.21/30.01.21

Для нанесения даты используется наш популярный модуль с дополнительным регулятором степени прижима и продуманной конструкцией прижимной планки с промышленным термостойким силиконом, который сохраняет символы от износа на долгое время и позволяет добиться лучшего качества печати.

### ТХ ГАБАРИТНЫЕ РАЗМЕРЫ

Габаритные размеры со стойкой (ДхШхВ), мм	900x550x850
Масса, кг	100

## Линия по нарезке и упаковке хлеба СПУТНИК-МАТАС

/Россия/Турция/

Универсальная линия по нарезке и упаковке хлеба состоит:

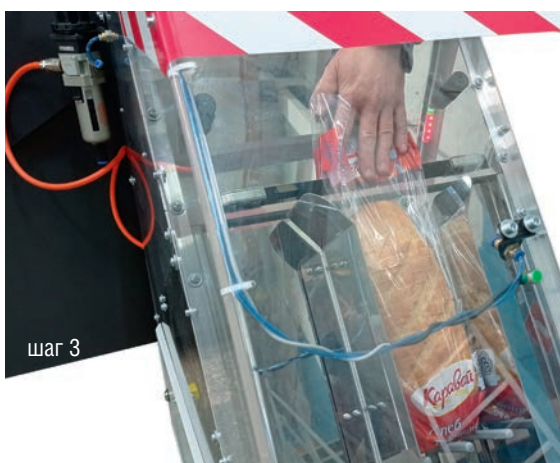
- Хлеборезка Matas Hercules (пр-во Турция)
- Соединительный (раздувочный) модуль СПУТНИК (пр-во Россия)
- Полуавтоматический клипсатор СПУТНИК (пр-во Россия)

### ОСОБЕННОСТИ ЛИНИИ:

В качестве рабочей поверхности раздувочного стола выступает сам полуавтоматический клипсатор СПУТНИК.

В линии СПУТНИК-МАТАС раздувочный стол как таковой отсутствует, т.к. он по сути интегрирован в саму линию: вентилятор расположен в хлеборезательной машине, зажим пакетов осуществляется в соединительном модуле, упаковочные пакеты раздуваются на горизонтальной панели клипсатора. В результате, общая «рабочая» длина линии всего 100 см (от приемки продукта с хлеборезки до сброса в узел клипсования клипсатора).

Короткая линия значительно упрощает работу оператора, увеличивая скорость работы и уменьшая утомляемость. Позволяет сократить количество операторов с двух до одного.





**ОБОРУДОВАНИЕ  
ДЛЯ ВЗВЕШИВАНИЯ И  
ЭТИКЕТИРОВКИ**

## Комплекс для взвешивания и этикетировки ручной ES 2012 ESPERA

/Германия/

Промышленные весы и этикетировщик Espera ES 2012 — установки для взвешивания и нанесения этикеток в ручном режиме, разработанные специально для торговых сетей и магазинов.

### КОМПОНЕНТЫ ОБОРУДОВАНИЯ

- **Весы ESW 2144.**
- **Терминальный компьютер ESC 974 IP65.**
- **Термопринтер ESD 234.**

15" сенсорный дисплей позволит вам интерактивно настраивать системы в соответствии с вашими требованиями. Данные можно заносить с виртуальной клавиатуры на экране, или можно подключить внешние компьютерные клавиатуру и мышь для введения большого объема данных.

Оптимальные интерфейсы подключения к сети.

- Ethernet.
- RS 232.
- Параллельный интерфейс.
- 4 x USB.

Доступна также PC версия этой программы для управления напрямую с компьютера.



Производительность, уп/мин	до 10
Диапазон взвешивания, кг	6/12
Погрешность, г	2/5
Вес продукта минимальный, г	40
Размер весового модуля, мм	305 x 275
Внешний диаметр рулона, мм	203
Диаметр втулки, мм	76
Разрешение печати, точек/мм (300dpi)	12
Ширина печати, мм	до 104 / 168
Скорость печати, мм/сек	до 150
Размер этикеток min/max, мм	25 x 10 / 110 x 999

Этикетка вынимается оператором из рабочего отверстия принтера и вручную переносится на продукцию.

## Комплекс для взвешивания и этикетировки ручной ES 3060 с принтером термоэтикетки ESPERA

/Германия/

### КОМПОНЕНТЫ ОБОРУДОВАНИЯ

- **Терминальный компьютер ESC 974 IP 65.**
- **Весы ESW 2214.**
- **Термопринтер ESD104.**

Терминальный компьютер совмещает в себе 2 функции:

- контроль всех рабочих процессов,
- центр передачи всех внутренних и внешних данных.

Доступно, как удаленное администрирование, так и обычное управление и обновление программного обеспечения, поставляемые в соответствии с сервисными контрактами, при условии, что доступны соответствующие подключения.

Доступна также PC версия этой программы для управления напрямую с компьютера.



Производительность, уп/мин	не более 10
Диапазон взвешивания, кг	15/30/60
Погрешность, г	5/10/20
Размеры площадки весов, мм	540 x 430
Внешний диаметр рулона, мм	210
Диаметр втулки, мм	76
Разрешение печати, точек/мм (200 или 300dpi)	8 или 12
Скорость печати, мм/сек	До 100
Размер этикеток, min/max мм	37 x 37 / 110 x 480

Этикетка вынимается оператором из рабочего отверстия принтера и вручную переносится на продукцию.

#### ПРЕИМУЩЕСТВА

- Каждый конвейер имеет желобок для работы с круглыми продуктами.
- Печатные головки могут легко заменяться пользователем и не требуют настройки.
- Этикетировочный механизм не требует регулировки по высоте от 0 – 160 мм.
- Верхний и нижний принтер работает без сжатого воздуха.
- Вывод суммарной этикетки (на коробку и на паллету) осуществляется с помощью специальной механической лапки.
- При работе аппарата имеется возможность учитывать вес упаковки и выводить на этикетку как вес нетто, так и брутто.
- Возможно печатать информацию на других языках (например Казахском).
- Модульная система: позволяет дооснащать линию дополнительными принтерами по мере надобности (2 верхних принтера и 1 нижний принтер для серии ES 5900).



#### КОМПОНЕНТЫ ОБОРУДОВАНИЯ

##### Терминальный компьютер, ESC 974 IP 65

Этот терминал совмещает две важные функции:

- Контроль всех рабочих процессов
- Центр передачи всех внутренних и внешних данных

Данные можно заносить с виртуальной клавиатуры на экране, или можно подключить внешние компьютерные клавиатуру и мышь для введения большого объема данных. Доступно как удаленное администрирование, так и обычное управление и обновление программного обеспечения. Доступна также PC версия этой программы для управления напрямую с компьютера.

##### Весы ESW2514

Взвешивающий конвейер: Д X Ш = 380 x 360 мм

##### Верхний термопринтер ESD524 (этикетка сверху)

Этикетка размещается с помощью специального манипулятора, контролируемого шаговым двигателем. Поперечное положение этикетки и поворот этикетки на 90° осуществляется с помощью ручной регулировки.

##### Нижний термопринтер ESD 564 (этикетка снизу)

Этикетка размещается с помощью специальной выдвижной планки и подхватывается проходящей упаковкой.

##### Система транспортировки

Состоит из подающего, взвешивающего и этикетировочного конвейера размером 380 x 360 мм каждый.

ТХ	Производительность, уп/мин	до 65
	Максимальные размеры продукта, мм	300(380*) x 360 x 160
	Размеры этикетки, мм (верхний принтер) min/max	37 x 37 / 120(170*) x 104
	Размеры этикетки, мм (нижний принтер) min/max	37 x 37 / 150 x 104
	Разрешение печати	12 точек/мм (300 dpi)
	Скорость печати (верхний принтер)/(нижний принтер), мм/сек	250/175
	Внутренний диаметр рулона, мм	76
	Внешний диаметр рулона, мм	до 210
	Диапазоны взвешивания, кг	3 / 6
	Дискретность взвешивания, гр.	1 / 2
	Минимальный вес, гр	40
	Порты подключения	USB, RS232, PS/2, Ethernet, Parallel Port
	Параметры электрической сети	220В, 50Гц, обязателен блок бесперебойного питания
	Мощность, кВт	1,0
	Габаритные размеры, мм	1350 x 1080 x 1670

\*- длинная упаковка (опция)

\*- длинная этикетка (опция)

## Автоматический аппарат для взвешивания и этикетировки ES 6001 для прикрепления этикетки сверху или сбоку (серия 6000) ESPERA

/Германия/

Предназначен для взвешивания и маркировки крупногабаритных упаковок. Способен обрабатывать до 40 упаковок в минуту с возможным весом упаковок до 80 кг.

### КОМПОНЕНТЫ ОБОРУДОВАНИЯ

**Терминальный компьютер, ESC 964 IP 65**

**Термопринтер ESD524 с этикетировочным манипулятором ESS304**

Термопринтер ESD524 с этикетировочным манипулятором ESS304 может работать с рулонами этикеток внешним диаметром 210 мм и диаметром втулки 76 мм.

Простая и быстрая смена рулонов.

### Размеры этикеток:

Печатную головку легко заменить, не требуется настройка.

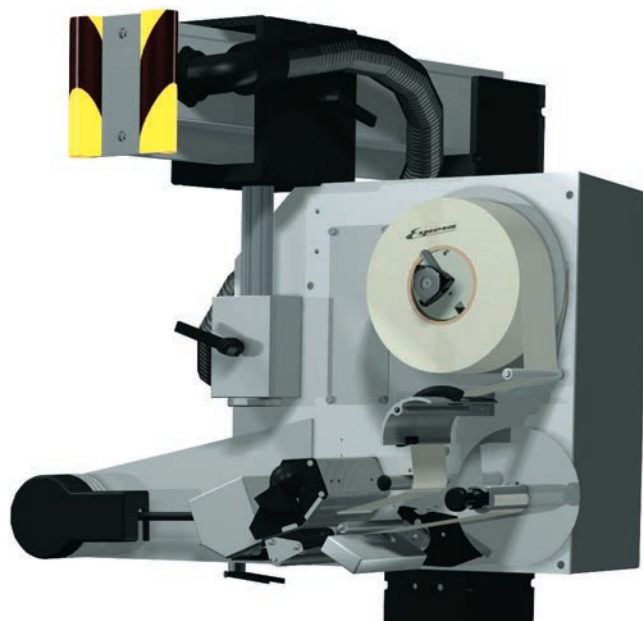
В вашем распоряжении будут все популярные типы шрифтов.

Этикетка размещается с помощью специального манипулятора, контролируемого шаговым двигателем. Положение по длине фиксируется соответствующей программой. Поперечное положение этикетки и поворот этикетки на 90° осуществляется с помощью ручной регулировки позиции принтера. Максимальная высота нанесения этикетки – 130 мм.

**Терминальный компьютер, ESC 964 IP 65**

Совмещает в себе 2 важные функции:

- Контроль всех рабочих процессов.
- Центр передачи всех внутренних и внешних данных.
- Удобный ввод данных.
- Программа дизайна этикетки.
- Доступно как удаленное администрирование, так и обычное управление, обновление программного обеспечения.



<b>ТХ</b>	Максимальные размеры продукта, мм	(750-опц.)550 x 400 x 480
	Минимальные размеры этикетки, мм	37 x 37
	Максимальные размеры этикетки, мм	110 x 120 (170-опц.)
	Внутренний диаметр рулона, мм	76
	Внешний диаметр рулона, мм	до 210
	Графическое разрешение принтера, точек на мм	8/12
	Диапазоны взвешивания, кг	15 / 30
	Дискретность взвешивания, гр.	5/10
	Порты подключения	USB, RS232, PS/2, Ethernet, Parallel Port
	Параметры электрической сети	220В, 50Гц, обязателен блок бесперебойного питания
	Потребляемая мощность, кВт	2,3
	Габаритные размеры, мм	2600(2800*,3200) x 1150 x 2080

ES7011 предназначен для крупных промышленных предприятий и идеален для синхронизации с упаковочной линией. Данная серия машин может комплектоваться до 5 верхних принтеров и до 5 нижних принтеров.

#### КОМПОНЕНТЫ ОБОРУДОВАНИЯ

##### Терминальный компьютер ESC 974 IP 65

Данный терминал размещает в себе 2 важные функции:

- Контроля всех рабочих процессов
- Центра передачи всех внутренних и внешних данных.

##### Система транспортировки ESF 724

Состоит из подающего и взвешивающего конвейера длиной 500 мм и шириной 360 мм, а также этикетировочного конвейера длиной 900 мм и шириной 360 мм.

##### Весы ESW 2704

Взвешивающий конвейер: Д x Ш = 500 x 360 мм. Диапазон размера упаковки для динамического режима: Д x Ш x В = 400 x 280(360\*) x 200 мм\* - ширина продукта (опционально).

##### Верхний термопринтер ESD 504 (этикетка сверху)

##### Нижний термопринтер ESD 544 (этикетка снизу)



#### ПРЕИМУЩЕСТВА

- Оба принтера автоматически настраиваются с помощью сервопривода, и позиция этикетки устанавливается с точностью до миллиметра и в нужном месте.
- Сенсорная технология дает возможность размещать этикетку с разным давлением.
- Каждый конвейер имеет желобок для работы с круглыми продуктами.
- Печатные головки могут легко заменяться пользователем и не требуют настройки.
- Этикетировочный механизм не требует регулировки по высоте от 0 – 200 мм.
- Этикетки можно поворачивать на любой угол при помощи программы.
- Верхний принтер работает без сжатого воздуха.
- Штатпечатающий инструмент гарантирует стабильность нанесения этикетки.
- При работе аппарата имеется возможность учитывать вес упаковки и выводить на этикетку как вес нетто, так и брутто.
- Возможно печатать информацию на других языках (например Казахском).
- Модульная система: позволяет дооснащать линию дополнительными принтерами по мере надобности (3 верхних принтера и 2 нижний принтер для серии ES 7000).

Производительность, уп/мин	до 120
Максимальные размеры продукта, мм	400 (750*) x 280 (360*) x 200
Размеры этикетки, мм (верхний принтер) min/max	37 x 37 / 120 (200*) x 110
Размеры этикетки, мм (нижний принтер) min/max	52 x 37 / 110 x 130
Максимальные размеры этикетки, мм (верхний принтер)	110 x 110 с поворотом от 0 до 359°
Внутренний диаметр рулона, мм	76
Внешний диаметр рулона, мм	до 285
Графическое разрешение принтера, точек на мм	8 точек/мм (200 dpi) / 12 точек/мм (300 dpi)
Скорость печати принтеров	300 мм/сек
Диапазоны взвешивания, кг	3 / 6 / 8
Дискретность взвешивания, гр.	1 / 2 / 5
Минимальный вес, гр	20
Порты подключения	USB, RS232, PS/2, Ethernet, Parallel Port
Параметры электрической сети	220В, 50Гц, обязателен блок бесперебойного питания
Мощность, кВт	2,0
Габаритные размеры, мм	2500 x 1000 x 1900

\* - за счет снижения высоты этикетировочного конвейера с помощью рычага, машина автоматически переходит в программу «start/stop», при использовании программы «длинная упаковка».

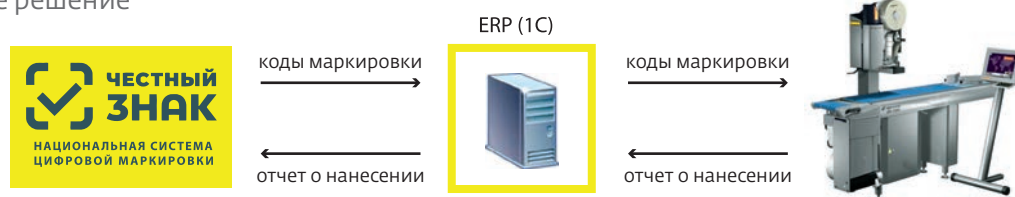
\* - необходимо заказать на заводе исполнение машины со съемными направляющими при использовании широкой упаковки

\* - длинная этикетка (опция)

## Решение для нанесения маркировки Честный знак.

/Россия/

Базовое решение



Коды Data Matrix, предназначенные для нанесения на этикетку, запрашиваются ERP системой клиента у «Честного знака» и передаются на машину в текстовом виде. Машина принимает коды, добавляет необходимые поля (вес и т.д.) и наносит их при печати основной этикетки на продукцию. Каж-

дый код, нанесенный на этикетку, помечается как «использованный». Эта информация может быть использована для формирования отчета о нанесении. Контроль правильности нанесения осуществляется визуально.

Онлайн решение



Коды, предназначенные для нанесения на этикетку, запрашиваются с помощью ERP системы клиента у «Честного знака» и выгружаются на сервер ESPROM NG. Машина автоматически принимает их, модифицирует и наносит при печати основной этикетки. На сервер передаются сведения о продукции, прошедшей упаковку, и кодах, нанесенных на нее. Указанные сведения могут быть использованы для формирования отчета о нанесении. Контроль правильности нанесения осуществляется визуально.

**Опция «Валидация».** Машина оснащается системой технического зрения для автоматической проверки правильности нанесения этикетки и печати Data Matrix. В учет попадают только упаковки с правильно нанесенными кодами маркировки.

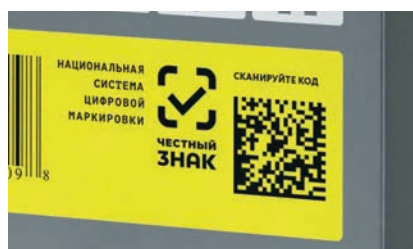
**Опция «Отбраковка».** Машина оснащается системой автоматической отбраковки продукции с некорректно нанесенными кодами.

Возможны следующие сценарии работы при получении сигнала о некорректном нанесении Data Matrix кода:

а) остановка конвейера для снятия продукта и повторной этикеткировки (если не применяется «отбраковщик»);

б) автоматический сброс упаковки с линии (при наличии «отбраковщика»).

**Опция «Агрегация».** Возможность печати группового штрих-кода (GS1) на дополнительном принтере итоговой этикетки.





## Варианты решения задач автоматизации контрольно-учетных операций на предприятиях пищевой промышленности

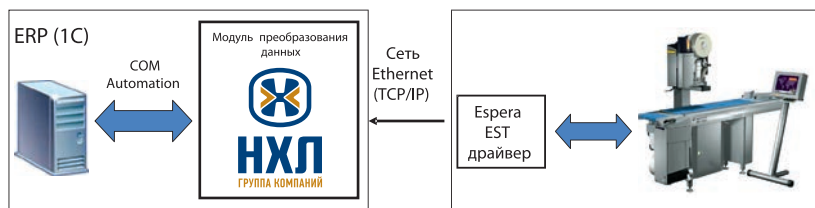


Вариант 1. Передача результатов взвешивания в систему учета предприятия ERP (1С)



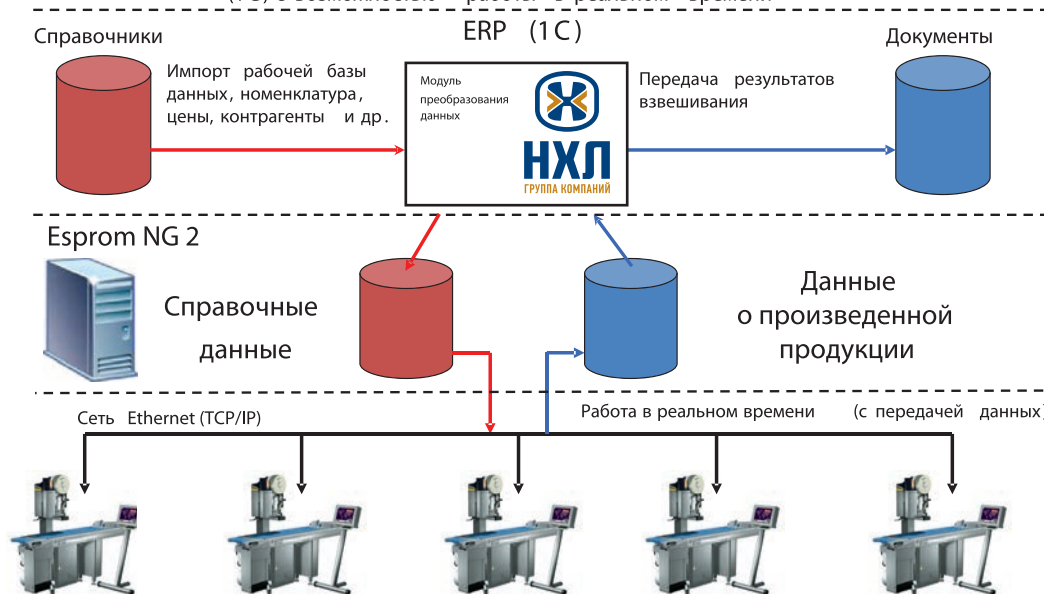
Передача результатов взвешивания (вид продукции, цена, масса, количество) производится в ручном или полуавтоматическом режиме с настраиваемой периодичностью обращения.

Вариант 2. Передача результатов взвешивания в систему учета предприятия ERP (1С) с возможностью работы в реальном времени



Передача результатов взвешивания (вид продукции, цена, масса, количество) производится как в режиме «запроса – ответа» с настраиваемой периодичностью обращения, так и в режиме реального времени.

Вариант 3. Обмен данными с системой учета предприятия ERP (1С) с возможностью работы в реальном времени



## Объединитель потока ESV 03 / ESV 13 ESPERA

/Германия/

Предназначен для состыковки упаковочного оборудования с этикетировочными взвешивающими комплексами.

ТХ	Длина упаковки max, мм	450 (опция до 750)
	Количество принимаемых линий, шт.	1-6
	Скорость, м/мин	4,8-48
	Питание	220В, 50Гц
	Мощность, кВт	0,4
	Температура эксплуатации, С	От -10 до +40



## Двухканальный сортировщик ESX 83 ESPERA

/Германия/

Двухканальный сортировщик обеспечивает сортировку упаковок, поступающих с этикетировочного комплекса, по партиям.

Принцип работы: упакованный продукт попадает на ленточный транспортер сортировщика и продвигается на один из двух приемных рольганговых каналов. Количество упаковок в канале контролируется счетчиком продукта. В случае, если партия полностью сформирована, то подвижный рассекатель передвигается в другое положение и продукт начинает поступать во второй канал.

Сортировщик может комплектоваться принтером общей этикетки на коробку с партией продукта. Сигнализирующие лампы указывают на заполнение того или иного канала.



ТХ	Приводной конвейер, Ш x Д, мм	600 x 1200	
	Пневматическая направляющая		
	Бесприводной роликовый конвейер, Ш x Д, мм	600 x 1200	
	Размеры упаковок, Д x Ш x В, мм	мин. 80 x 40 x 10	макс. 250 x 200 x 60
	Масса продукта, кг	макс. 3	
	в случае необходимости сортировать упаковки с большим весом, машина просчитывается отдельно по техническому заданию		
	Пропускная способность, упак/мин.	до 120	
	Скорость конвейера, м/мин.	10-48	
	Параметры электрической сети	220 В, 50 Гц.	
	Давление пневмосети, бар	6	
	Изготовление	нержавеющая сталь	
	Температура использования, град С	от 0 до +400	

### Технические характеристики принтера ESD 104

Ширина печати, мм	104
Графическое разрешение, точек/мм	12
Ширина этикетки, мм	22-110
Длина этикетки, мм	15-480
Скорость печати, мм/сек	100
Диаметр втулки, мм	76
Максимальный диаметр рулона, мм	210

## Автоматический цифровой весо-этикетировочный комплекс ES-R ESPERA NOVA

/Германия/

**НОВИНКА!**



### ГИГИЕНА И ДИЗАЙН

- Полностью из нержавеющей стали.
- IPX5 степень защиты – Protect+.
- Открытый дизайн ленты для стока грязи и воды.
- Демонтаж конвейера без инструментов.
- Демонтаж ленты без инструментов.

### ЭРГОНОМИКА

- Уникальная быстрая смена верхнего/нижнего рулонов.
- Легкий доступ для смены рулона спереди машины.
- Автоматическое открывание нижнего принтера.
- 3-х экранный вид (обзор процесса 360°).

### МОДУЛЬНОСТЬ

- Возможна установка до 4-х верхних или нижних принтеров для удлинения машины.
- Маятниковый аппликатор для точного нанесения этикетки на большой скорости.
- Точность +/- 1mm.

### УМНАЯ ТЕРМОГОЛОВКА

- Функция Smart Control.
- Контроль статуса термоголовки.
- Контроль статуса качества печати термоголовки.

<b>ТХ</b> Терминал	Дисплей 21"
Интерфейс	ESPERA Think4Industry
Весовой диапазон в режиме взвешивающе-этикетировочного комплекса, гр	20 – 10 000
Весы	10 кг (M1, 3/6/10 кг, 1/2/5 г)
Производительность, уп/мин	до 140
Габариты упаковок в динамическом режиме (ДхШхВ, мм)	400 x 380 x 160
Габариты упаковок в режиме старт-стоп (ДхШхВ, мм)	380 x 470 x 160
Скорость конвейера, м/мин	80
Распознавание продукта	Световой барьер, 3D камера
Разрешение печати	300 dpi
Ширина печати, мм	104
Размер этикетки верхнего принтера min/max (ДхШ, мм)	32 x 36/ 180 x 110
Размер этикетки нижнего принтера min/max (ДхШ, мм)	36 x 36/ 160 x 110
TTF	Опция
Намотка этикетки	Внутренняя и внешняя
Диапазон температур	от -10° C до +40° C

## Чеквейер высокой производительности ES-W 5000 ESPERA

/Германия/

Гибкая конфигурация длины ленты, конвейеров и систем сортировки позволяет легко интегрировать чеквейер в уже существующие производственные линии или адаптировать как отдельное решение. Также возможна интеграция с металлодетектором.

В одной системе могут быть предусмотрены различные варианты отбраковки: Т-образный толкатель, ловушка, поворот или пневматическая отбраковка.

Пакет программного обеспечения ESPERA ES-W 5000 предоставляет точную статистическую информацию, включая графики для детальной визуализации статистики. Дружественный пользовательский интерфейс имеет простую навигационную структуру, которая обеспечивает простую настройку продукта.

Особенности программного обеспечения:

- Электронное взвешивание: отклонение на основе среднего веса, Tu1 - Tu2
- Весовая группа: отбраковка избыточного веса и недостаточного веса.
- Сортировка продуктов.
- Система управления партиями на основе времени или чисел.
- Безопасная система отчетности.
- Управление упаковочной линией.
- Производственный монитор с возможностью выбора информации и графиков.
- Отбраковка не взвешенных продуктов.
- Контроль отбраковки.
- Простой выбор языка.
- Дополнительное программное обеспечение для электронного взвешивания для статистических протоколов.



ТХ	Подвод сжатого воздуха	Макс 6 бар, сухой чистый воздух
	Температурный диапазон	0°C – +35°C
	Внешний сигнал	Световой сигнал
	Подключение к ПК	Да
	Программное обеспечение	E-Weighing, Weigh Bands
	Детектор металла	(внешний) RS232, RS485 and I/O
	Одобрение	OIML: R51:2006 XIII(1) and Y(a)
	Класс IP	IP66

- Быстрая регулировка высоты.
- Различные варианты отбраковщиков и корзин.
- Легкий и не требующий инструмента демонтаж ленты конвейера.
- Поддон для предотвращения загрязнения.
- Гигиеничный дизайн машины.



ДОПОЛНИТЕЛЬНОЕ  
ОБОРУДОВАНИЕ

## Термоусадочные аппараты SL-45, SL-55, SL-560 NA SMIPACK

/Италия/

Оборудование предназначено для упаковки в термоусадочную ПВХ или полиолефиновую пленку штучных изделий и изделий в группе. Укладка продукции, опускание колпака и изъятие продукта из зоны упаковки производится вручную.

Отличительной особенностью является простота в работе и обслуживании, а так же надежность и высокий рабочий ресурс. Оптимальное сочетание мощности обдува и объема камеры, надежный запаивающий нож.



ТХ	Модель	SL - 45	SL - 55	SL - 560 NA
	Размер упаковочной зоны, мм	440 x 300	560 x 430	560 x 430
	Макс. высота упаковки, мм	210	250	260
	Производительность максимальная, упаковок/час	до 300	до 350	600
	Электропитание, В	220	220	220
	Макс. мощность, кВт/час	1,65	2,4	3,8
	Макс. размеры рулона пленки, мм	500 x 300	600 x 300	600 x 300
	Габаритные размеры, мм	1050 x 682 x 1015	1300 x 730 x 1040	2070 x 780 x 1430
	Масса, кг	50	84	84

## Термоусадочный аппарат серии FP 560A с термотуннелем T450 SMIPACK

/Италия/

Модульность и превосходное соотношение цены и качества – основные характеристики полуавтоматических и автоматических угловых сварочных устройств серии FP. Все модели этой серии могут быть оснащены термоусадочным туннелем. Основной чертой, выделяющей серию FP из традиционных упаковочных машин с Г-образной сварочной пластиной, является высокая производительность и возможность использовать пленку из ПЭ в дополнение к обычным ПВХ и полиолефиновым. Г-образные сварочные устройства серии FP с термотуннелем включают в себя модели с производительностью от 600 до 2 400 упаковок в час.



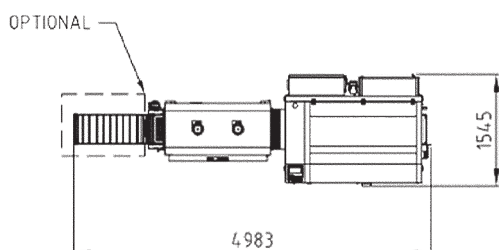
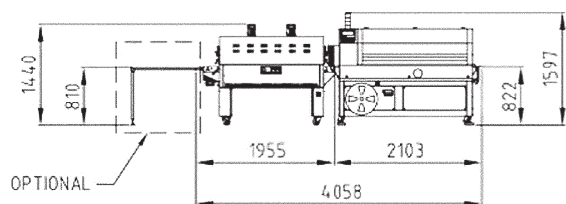
### СОСТАВ МАШИНЫ

- FP 560A – упаковочная машина, работающая в автоматическом режиме.
- Туннель 450.

ТХ	Модель	FP 560A	T 450
	Производительность, шт /час	600 - 1400	600 - 1400
	Макс. высота блока, мм	250	250
	Макс. ширина / диаметр пленки, мм	600 / 300	
	Размер ножа, мм	560 x 430	
	Электрическое питание, В / ф	220 / 1	380 / 3
	Мощность, кВт	2,4	7,95
	Габаритные размеры, мм	2078 x 761 x 1123	1241 x 934 x 1440
	Масса, кг	148	187

## Термоусадочный аппарат FP500HSE (с боковой сваркой формируемого пакета) SMIPACK

/Италия/



В отличие от машин с угловым ножом, эта машина имеет 2 ножа (продольный и поперечный) с отдельными приводами, что позволяет упаковывать предметы неограниченной длины (с термоусадкой и без нее).

Автомат способен работать со всеми современными типами пленок: POF (полиолефин), PE (полиэтилен), а также PP (полипропилен).

Переход с одного на другой формат продукции или замена упаковочной пленки производится очень просто и быстро.

Все электронные компоненты машин SMI Pack (частотные преобразователи, платы электронного и аналогового взаимодействия с датчиками, контроллеры PLC, контакторы и реле) производятся компанией SMI Tec (SMI Group), что обеспечивает непревзойденное взаимодействие узлов и высокую ремонтпригодность машины в целом.

### ОПИСАНИЕ

- Упаковочный автомат с системой продольной сварки пленки с прерывистым циклом.
- Интерфейс оператора с ЖК графическим дисплеем 4,3" и микропроцессором 32 бит.
- Смыкающийся конвейер для передачи мелких предметов.
- Моторизованная система установки поперечного шва по центру продукта.
- 20 программ в памяти.

ТХ	Производительность, упак/час, до	4200
	Макс. высота упаковки, мм	200
	Макс. размеры рулона пленки, ширина/диаметр, мм	600 x 350
	Толщина упаковочных пленок ПО и ПЭ, мкм	10 - 30
	Размер поперечного сваривающего ножа, мм	500
	Скорость приемного конвейера, м/мин	7,5 - 30
	Давление сжатого воздуха, атм	6
	Расход воздуха, л/цикл	0,6
	Напряжение, В/Гц/ф	380/50/3+N+PE
	Мощность, кВт	2,3
	Габаритные размеры, мм	2180 x 1545 x (1580-1710)
	Масса, кг	715

## Термоусадочный аппарат FP 6000 с термотуннелем T450 SMIPACK

/Италия/

Оборудование для упаковки в термоусадочную пленку (т.е. с использованием эффекта сжатия пленки под воздействием температуры) любых штучных изделий и изделий в группе. Используется полорукавная ПВХ или полиолефиновая термоусадочная пленка.

Машина оборудована электронным счетчиком.

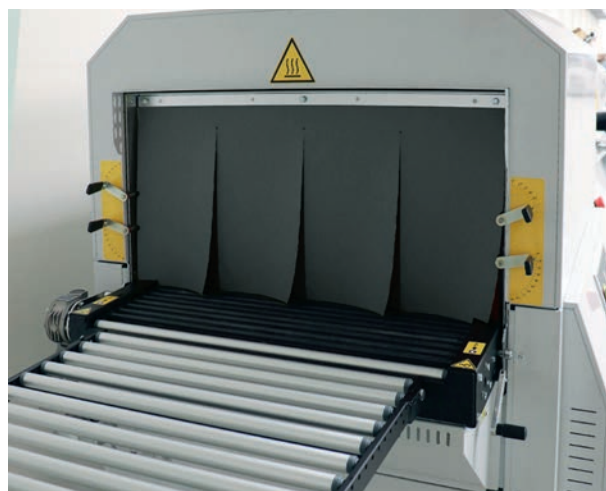
Термотуннель Т 450 представляет собой одинарную проходную термокамеру, куда подается нагретый электрическими ТЭНами воздух. На входе и выходе из термотуннеля установлены специальные шторы, легко пропускающие упаковку и препятствующие выходу горячего воздуха. Потоки горячего воздуха организованы так, чтобы термоусадка упаковки была максимально качественной при максимальной экономии электроэнергии. Упаковки перемещаются внутри термотуннеля посредством конвейера, поперечины, которого покрыты тефлоном или же изготовлены из специального стеклопластика (патент SMIPACK).

### ПРЕИМУЩЕСТВА:

- Система управления FLXMOD® оборудованная с электронной панелью управления LCD.
- Модульная силовая плата, отделенная от пульта управления с инвертором управления скоростью конвейера термотуннеля, твердотельные реле управления модулем сопротивления.
- Поперечины конвейера термотуннеля могут работать в режиме вращения или фиксироваться в одном положении.
- Система охлаждения.
- Воздушные потоки туннеля регулируются шиберами.



Типы упаковки



ТХ	Модель	FP6000	Туннель T450
	Производительность, упак /час	До 2400	-
	Размер сваривающего ножа, мм	610 x 480	-
	Макс. высота упаковки, мм	150	230
	Скорость конвейера ,м/мин	10 - 26	2,8 - 9,4
	Напряжение, В/Гц/Ф	220/50/ 1	380/50/ 3
	Параметры пневмосети, л/цикл/атм	6/5	-
	Мощность, кВт	2,95	8,0
	Габаритные размеры, мм	2090 x 1255 x 1505-1560	1310 x 875 x 1440
	Масса, кг	430	187



## Полуавтоматические заклейщики серии SK SIAT

/Италия/



Полуавтоматический заклейщик гофрокоробов предназначен для заклеивания верхних и нижних клапанов коробов лентой скотч. Конструктив заклейщиков удобен для ручной регулировки под различные размеры коробов и предназначены для работы с коробами всех типов. В зависимости от заклеивающих групп, возможна заклейка скотчем шириной 50 мм или 75 мм.

Рекомендуется для работы со стабильными коробами весом от 3 до 20 кг. Не рекомендуется для работы с длинными и высокими коробами.

ТХ	Боковые протягивающие ремни ширина, мм	50
	Скорость протягивающих ремней, м/мин	20
	Производительность, кор/час	до 1200
	Регулируемая высота рабочей поверхности, мм	500 - 750
	Энергопотребление, В/кВт	380 / 0,36

## Полуавтоматический заклейщик модели S8 SIAT

/Италия/



Предназначен для заклеивания верхних и нижних клапанов коробов лентой скотч. Конструктив заклейщиков удобен для ручной регулировки под различные размеры коробов и предназначены для работы с коробами всех типов. Заклеивающая группа для скотча шириной 50 мм с нахлестом 50 и 70 мм.

Отличительной особенностью заклейщиков SIAT являются заклеивающие группы. Конструктив содержит запатентованные решения, благодаря которым нанесение скотча обеспечивает максимальное прижатие без повреждения коробов, геометрия, расположение отрезных лезвий, качество металла гарантирует бесперебойную работу и высокую износостойкость. Узел протяжки скотча заклеивающей группы модели K11-R плавно подает скотч без перетягивания, благодаря чему лезвие не повреждается и короб не теряет геометрии.

ТХ	Боковые протягивающие ремни ширина, мм	50
	Скорость протягивающих ремней, м/мин	20
	Производительность, кор/час	до 1200
	Регулируемая высота рабочей поверхности, мм	500 -- 750
	Энергопотребление, В/кВт	380 / 0,36

## Автоматический формователь гофрокоробов F1444 SIAT

/Италия/

Автоматические формователи предназначены для формирования коробов из специальных заготовок гофрокартона. Оборудование оснащено магазином подачи заготовок. Затем блок формирования короба открывает заготовку, складывает нижние клапана и проклеивает скотчем шириной 50 мм или 75 мм и готовые короб выводится на конвейер технологической линии.

Управление тремя основными узлами формователя: магазин заготовок, подающие ремни и узел проклейки нижних клапанов происходит взаимointегрировано, что обеспечивает стабильную работу при максимальной производительности. Магазин заготовок для удобства возможно расположить справа или слева формователя. Возможность выбора заклеивающих групп по ширине используемого скотча и длине нахлеста.



### ТЕХНИЧЕСКИЕ ПАРАМЕТРЫ:

- Магазин заготовок гофрокоробов гравитационного типа емкостью 150 коробов.
- Скорость протяжки ремней: 21 м/мин.
- Производительность: до 720 кор/час.
- Нижняя заклеивающая группа для скотча шириной 50 мм.
- Панель управления на базе программируемого контроллера OMRON не только позволяет задать параметры работы, но также контролирует аварийные ситуации: в случае разрыва или окончания скотча, несоответствия короба по высоте.
- Система безопасности: контакторы на открытие дверей ограждения в процессе эксплуатации.



ЛИНИИ ДЛЯ НАРЕЗКИ  
И УПАКОВКИ  
ХЛЕБОБУЛОЧНЫХ ИЗДЕЛИЙ

## Полуавтоматическая линия для нарезки и упаковки хлебулочных изделий DPP-50 DOVAINA

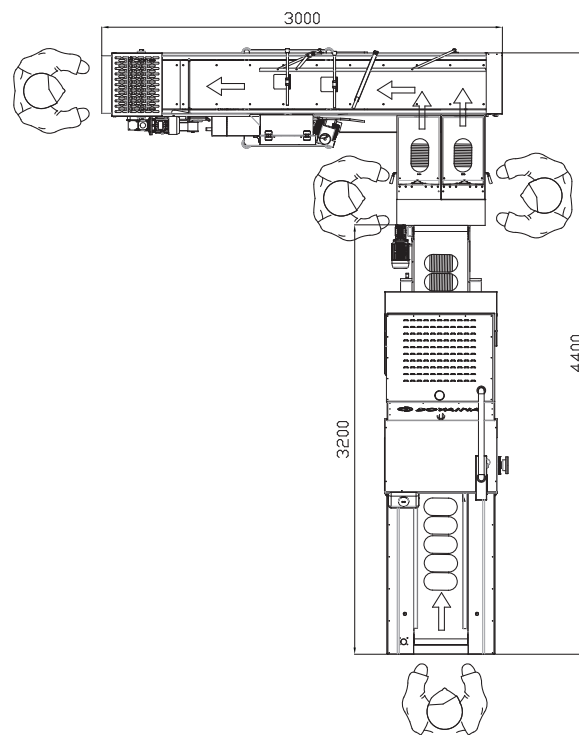
/Литва/

Режущее устройство для хлебулочных изделий имеет крутящиеся ленточные ножи восьмеричной формы, они быстро режут, меньше вибрируют, меньше шумят. В оборудовании смонтирована система смазывания, и очистки ножей, что позволяет резать даже трудно разрезаемый ржаной хлеб, а так же не создает «туман» и расходует вдвое меньше масла по сравнению с аналогичными хлеборезками.

Система управления полуавтоматом имеет электронный счетчик готовой продукции, и механизм контроля рабочего времени.

### В СОСТАВЕ ЛИНИИ:

- режущее устройство для хлебулочных изделий DP-4-3P;
- закрывающее устройство для пакетов с датором (клипсатор) DPK-2-04;
- раздувное устройство для пакетов.



ТХ	Длина нарезаемых хлебных изделий, мм	100-400
	Ширина нарезаемых хлебных изделий, мм	70-250
	Высота нарезаемых хлебных изделий, мм	60-130
	Толщина ломтика базовая (изменяема по заказу покупателя), мм	12
	Производительность, шт./мин.	до 50
	Мощность, кВт/А	6/11
	Сжатый воздух, м <sup>3</sup> /Мпа	0,3/0,6
	Габаритный размеры, мм	5700 x 1850 x 2250
	Масса, кг	1230

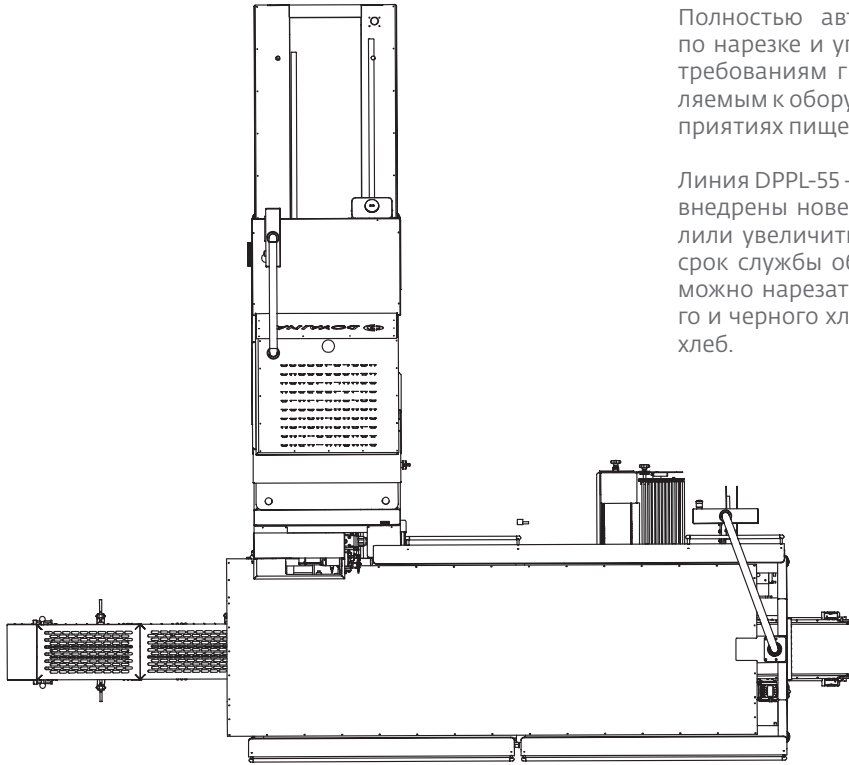


## Автоматическая линия для нарезки и упаковки хлебобулочных изделий DPPL-55 DOVAINA

/Литва/

Полностью автоматизированное оборудование по нарезке и упаковке хлеба, соответствует всем требованиям гигиены и безопасности, предъявляемым к оборудованию, используемому на предприятиях пищевой промышленности.

Линия DPPL-55 – революционная модель, т.к. в нее внедрены новейшие разработки, которые позволили увеличить производительность и продлить срок службы оборудования. При помощи линии можно нарезать и упаковывать изделия из белого и черного хлеба, формовой, круглый, подовый хлеб.



ТХ	Длина нарезаемых хлебных изделий, мм	150-400
	Длина при нарезке половинок, мм	150-400
	Ширина нарезаемых хлебных изделий, мм	80-250
	Высота нарезаемых хлебных изделий, мм	6-130
	Толщина ломтика базовая (изменяема по заказу покупателя), мм	12
	Производительность, шт./мин.	до 55
	Мощность, кВт/А	9
	Сжатый воздух, м <sup>3</sup> /Мпа	0,8/0,6
	Масса, кг	2600

## Машина для нарезки хлебных чипсов TP-60 DOVAINA

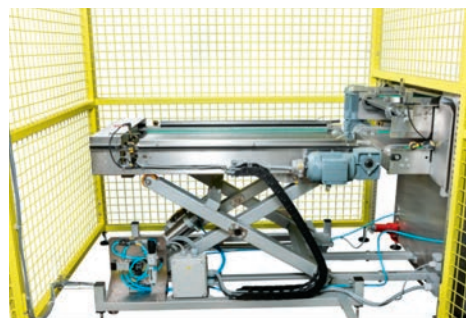
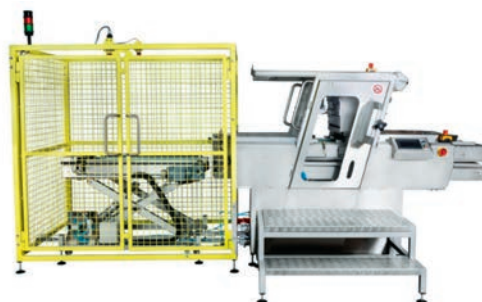
/Литва/

Предназначена для нарезки хлебных чипсов на очень тонкие ломтики, толщиной от 1,5 мм и более. Машина обеспечивает универсальную нарезку с автоматической укладкой на противни или ленту туннельной печи.

Уникальная система смазки ножа позволяет идеально гладко нарезать различные сорта ржаного хлеба или наоборот мягкий и хрупкий хлеб.

После нарезки, хлебцы автоматически равномерно укладываются на противни или ленту туннельной печи. Возможна опция возврата противней, которая позволит снизить затраты на персонал. Оборудование возможно дооснастить дополнительными опциями (опрыскивание маслом и посыпка пряностями).

ТХ	Производительность 1 кассеты в зависимости от продукта, шт/мин	до 60
	Толщина ломтика в зависимости от продукта, мм	от 1,5
	Потребление воздуха, куб.м/мин / бар	0,1 / 6
	Мощность, кВт	2,28
	Габаритные размеры, мм	4113 x 2106 x 2084



## Горизонтальная нарезка BDP DOVAINA

/Литва/



Оборудование предназначено для горизонтальной нарезки бисквитов, гамбургеров, багета и других видов булочек.

### ПРЕИМУЩЕСТВА:

- 1 (один) ленточный нож, нарезка продукта на две части;
- Простая и легкая регулировка высоты нареза;
- Регулируется скорость транспортера и дисковых ножей;
- Простое и удобное обслуживание;
- Корпус из нержавеющей стали;

### ДОПОЛНИТЕЛЬНАЯ КОМПЛЕКТАЦИЯ (ОПЦИИ):

- Возможность нарезки продукта на три части.
- Смазка ленточного ножа для ржаного (заварного) продукта.
- Ширина ленты по индивидуальному заказу.
- Возможность повысить производительность.
- Возможность подключения к полу/автоматическим линиям.
- Возможность адаптации под индивидуальные потребности заказчика.

<b>ТХ</b>	Производительность (зависит от размеров продукта), шт/мин	до 100
	Высота продукта, мм	11-64
	Длина продукта, мм	не ограничена
	Ширина продукта, мм	до 400
	Высота разреза, мм	5-32
	Мощность инсталляции, kW / A	1 / 2
	Напряжение питания, V / Hz	3x400 / 50
	Потребность сжатого воздуха	0,3 m <sup>3</sup> /min; 6 Bar
	Масса, кг	260



## Горизонтальная нарезка BDP-DD DOVAINA

/Литва/

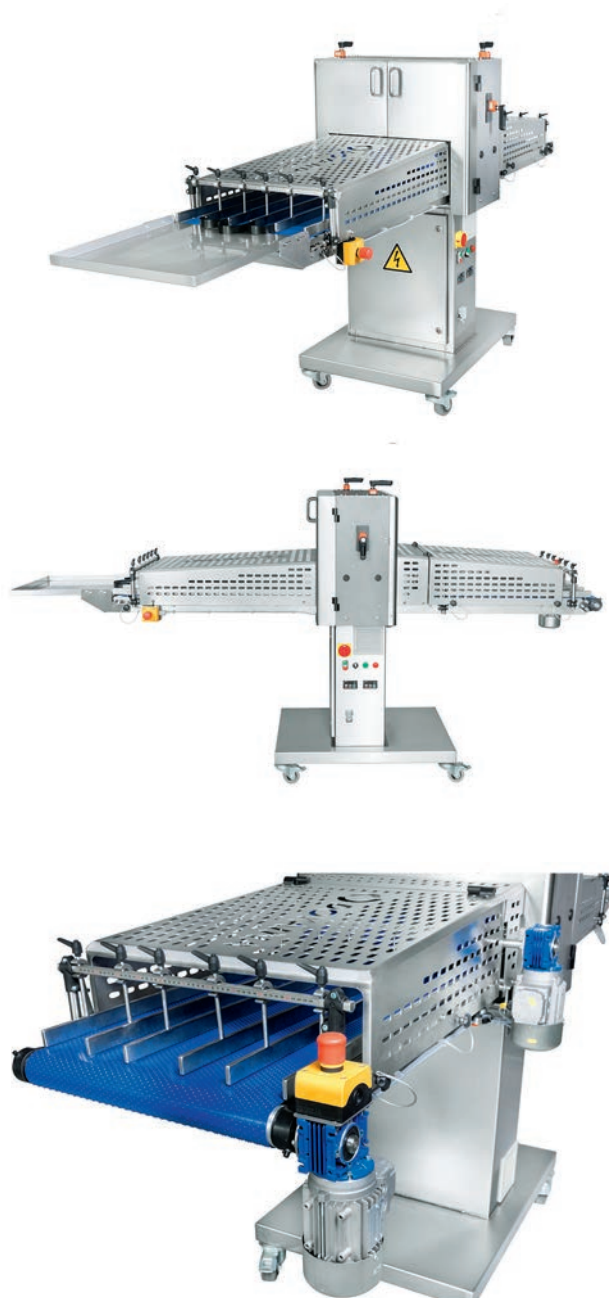
Оборудование предназначено для горизонтальной нарезки гамбургеров, hot-dog булочек, багет и других булочек

### ПРЕИМУЩЕСТВА:

- „Butterfly“ надрез – горизонтальный надрез продукта с двух сторон, оставляя по середине около 3 мм ненадрезанную часть.
- Надрез с одной стороны – до 2 мм ненадрезанная часть.
- Нарезка дисковыми ножами.
- Долговечность дисковых ножей снижает эксплуатационные расходы.
- Простая и легкая регулировка высоты и глубины надреза.
- Регулируется скорость транспортера и дисковых ножей.
- Простое и удобное обслуживание.
- Корпус из нержавеющей стали.

### ДОПОЛНИТЕЛЬНАЯ КОМПЛЕКТАЦИЯ (ОПЦИИ):

- Возможность повысить производительность.
- Возможность подключения к полу/автоматическим линиям.
- Возможность адаптировать устройство под индивидуальные потребности заказчика.



ТХ	Производительность (надрез с двух сторон в один ряд), шт/мин	50-70
	Производительность (надрез с одной стороны в два ряда), шт/мин	70-100
	Высота продукта, мм	20-80
	Ширина продукта, мм	до 150
	Высота разреза, мм	11-65
	Промежуток между разрезами (надрезая булочку с двух сторон), мм	3-30
	Мощность инсталляции, kW / A	2 / 2
	Напряжение питания, V / Hz	3x400 / 50 или 3x440 / 60
	Масса, кг	300







ОБОРУДОВАНИЕ ДЛЯ  
КОНТРОЛЯ И  
ОТБРАКОВКИ  
(МЕТАЛЛОДЕТЕКТОРЫ,  
РЕНТГЕНОДЕТЕКТОРЫ)

## Система для обнаружения металлических предметов/частиц VARICON+W SESOTEC

/Германия/

Малогобаритная система обнаружения металла, сопряженная с конвейером, предназначенная для упаковочных (упаковочный материал не имеет металлических вкраплений/элементов), неупакованных продуктов и продуктов на подложке.

### ОПИСАНИЕ

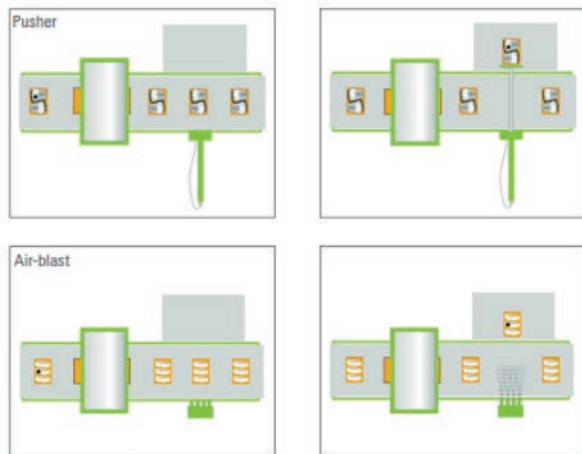
- Металлодетектор выполнен из нержавеющей стали 1,4301 (AISI 304).
- Приводной двигатель конвейера с функцией контроля температуры.
- Сменная лента конвейера отвечает всем стандартам Управления по надзору за пищевыми продуктами и медикаментами.
- Заводская настройка останова при обнаружении металлических элементов.
- Легкий доступ к электропроводке.
- Тип защиты: IP65.
- Легкая чистка.

### УСТРОЙСТВО УПРАВЛЕНИЯ GENIUS+

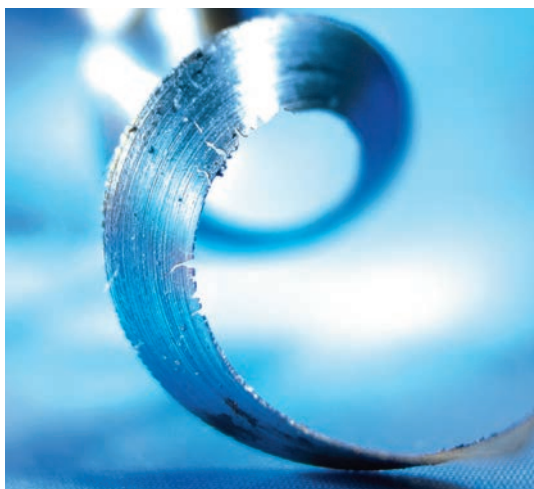
- Электронная аппаратура с мультипроцессором, использующая алгоритм цифровой обработки сигналов.
- Рабочая частота с кварцевой стабилизацией (как опция: работа на нескольких частотах).
- Дисплей с восьмимиллиметровой графикой и мультязыковым меню.
- Автоматический контроль компенсации продукта.
- Встроенная память на 240 видов продукта.
- Система защищена паролем.

### ОСОБЕННОСТИ

- Комбинированное устройство сигнализации об обнаружении (визуальный и звуковой сигнал).
- Устройство управления для останова конвейера при обнаружении металла.



ТХ	<b>Оptionальное оборудование</b>
	Направляющие (высота = 50 мм)
	Частичное удлинение на 100мм шаги (макс. 500 мм)
	<b>Типы улучшенной защиты</b>
	Катушка обнаружения с IP66/69K (туннель с рамой из нержавеющей стали)
	Откидная крышка для передней панели с IP66/69K
	<b>Опции для Genius+</b>
	Привод с регулируемой скоростью
	Фотоэлемент в зоне загрузки для регистрации продуктов
	Синий элемент сигнализации о проверке «AuditCheck»
	Многочастотная технология Duo (работа на 2-х частотах)
	Цветное сенсорное устройство управления Genius+, в тч. USB



## Система для обнаружения металлических предметов в пастообразных продуктах LIQUISCAN VF+ SESOTEC

/Германия/



Предназначена для контроля колбасного фарша, плавленых сыров, салатных деликатесов, спредов и подобных пастообразных продуктов. При металлообнаружении процесс наполнения останавливается или же загрязненная масса автоматически с помощью сепарационной системы выводится в отдельный контейнер. Адаптеры позволяют обеспечить соединение с вакуумными шприцами.

Различные сепарационные системы, оптимально подобраны к свойствам продуктов, обеспечивают надежную отбраковку содержащих металл продуктов.

### ОПИСАНИЕ

- Простой монтаж с вакуумным наполнителем и насосом.
- Кратчайшая длина установки.
- Различные сепарационные системы.
- Панель управления GENIUS+: современная микропроцессорная технология, осуществляющая последовательную цифровую обработку сигнала с оптимальной помехоустойчивостью.
- Исполнение – нержавеющая сталь.
- Может быть снабжен мобильной подставкой.
- Простое обслуживание.

### ОБЛАСТИ ПРИМЕНЕНИЯ

- Изготовление мясного фарша/колбасных изделий: устанавливается между вакуумным шприцом и клипсатором/ клипсатором и перекручивающим устройством.
- Упаковка плавленого сыра, масла, спреда: устанавливается между вакуумным шприцом и упаковочной машиной.
- Изготовление деликатесных салатов и салатов из свежих овощей: перед расфасовкой в лотки/стаканчики.
- Изготовление десертов, фруктовых джемов, барбекю, пряных соусов: перед шприцовой станцией.



## Система для обнаружения инородных включений в продуктах RAYCON H + SESOTEC

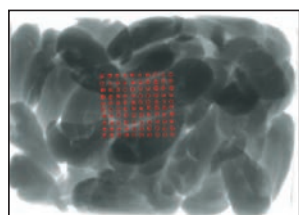
/Германия/

Система RAYCON способна обнаружить любые посторонние включения, которые подвергаются облучению рентгеновскими лучами, например: металл, стекло, керамика, камень. RAYCON также способна обнаруживать некоторые виды пластика (ПВХ, резину), а также такие дефекты продукты, как трещины, воздушные пузыри и т.п. Есть возможности настройки машины таким образом, чтобы она не сигнализировала об обнаружении таких нужных элементов, как, например, алюминиевые клипсы.

### ОПИСАНИЕ

- Максимально эффективное обнаружение посторонних включений в составном продукте в упаковке (минимальный размер обнаруживаемых металлических включений составляет 0,6 мм).
- Высокая скорость сканирования: производительность до 1000 ящиков в час (например, тип E2).
- Мощная рентгеновская трубка с большим сроком службы.
- Надежная защита от излучений с настройкой мощности рентгеновского излучения (<1 mSv/a).
- Простое обслуживание и мойка.
- Степень защиты IP 66/69K обеспечивает максимальную защиту и сохранность оборудования при мойке (например, при мойке под высоким давлением).

Ящик типа E2 с тест-пластиной  
Диаметр: 2,5 мм, нерж. сталь  
Обнаружение: 100%

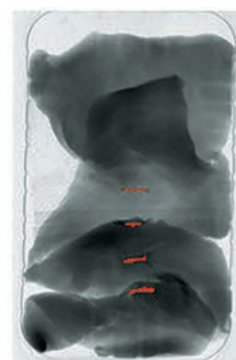
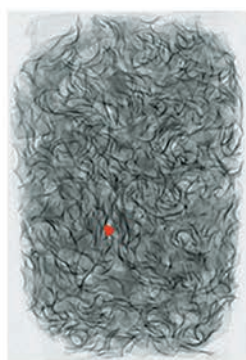
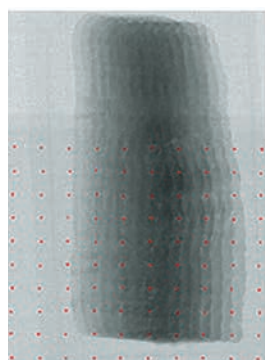


### СОСТАВ ОБОРУДОВАНИЯ:

- рентгеновская трубка;
- рентгеновский луч;
- система транспортировки;
- устройство обнаружения;
- ПК.

<b>TX</b>	<b>Модель</b>	<b>RAYCON H + 400/250</b>
	Ширина конвейера, мм	500
	Максимальный размер продукта, мм	450 x 250

Другие характеристики по запросу.



Конвейерный металлодетектор FA-MD-II FANCHI предназначен для продуктов в вертикальном положении.

**ОСОБЕННОСТИ ОБОРУДОВАНИЯ:**

- Головка детектора по технологии жесткого заполнения обеспечивает стабильную и высокую чувствительность к металлу.
- Автоматическая настройка параметров с помощью интеллектуального обучения продукта.
- Повышенная защита от помех благодаря алгоритму множественной фильтрации и алгоритму ортогонального разложения X-R.
- Повышенная стабильность обнаружения благодаря технологии интеллектуального отслеживания фазы.
- Привод фотоэлектрической изоляции с защитой от помех позволяет удаленно устанавливать панель управления.
- Дальнейшее улучшение чувствительности к металлам и стабильности обнаружения с помощью адаптивных технологий DDS и DSP.
- Хранение 50 программ в ферромагнитной оперативной памяти.
- Способен обнаруживать все виды металлов, таких как железо, нержавеющая сталь, медь, алюминий и т. д.
- Дополнительные режимы отбраковки: пневматический толкатель, пневматический флиппер, пневматический опускающийся ремень, втягивание ремня.

- Дополнительный сборный бункер с полной крышкой или открытым типом.
- Дополнительная защитная крышка на выходе с датчиком открытия ворот, который останавливает машину.
- SUS304 рама и основные детали оборудования.

**Индивидуальная частота обеспечивает наилучшие уровни обнаружения.** Позволяет оптимизировать уровни обнаружения для широкого спектра различных продуктов и условий упаковки.

**Автообучение обеспечивает простую и быструю настройку.** Автоматически устанавливает и сохраняет 100 различных предварительных настроек, калибруя эффект продукта и сыпучий материал, когда продукт проходит через систем.

**7" Цветной сенсорный экран.** Стандартный для всей линейки: большой 7-дюймовый сенсорный экран, упрощающий выполнение основных операций.

**КЛЮЧЕВЫЕ КОМПОНЕНТЫ:**

- Ферромагнитная оперативная память, США
- Роликовые подшипники SUS 304
- Конвейерная лента из полиуретана для пищевых продуктов
- Японские пневматические компоненты SMC
- Преобразователь частоты Danfoss, Дания
- Дополнительная клавиатура и сенсорный экран HMI.



ТХ	Модель	FA-MD-II7020
	Эффективная ширина осмотра, мм	200
	Ширина конвейера, мм	150
	Высота прохода, мм	50
	Длина конвейера, мм	1500
	Высота конвейера, мм	900+/-50
	Скорость конвейера, м/мин	До 28
	Материал конвейерной ленты	Ремень из полиуретана, одобренный FDA для пищевых продуктов
	Панель управления	Сенсорный экран
	Материал исполнения	304 Матовая нержавеющая сталь
	Диапазон рабочих температур	-10 до 40° C
	Влажность	Относительная влажность от 0 до 95 % (без конденсации)
	Способ отбраковки	Пневматический флиппер
	Напряжения питания	220 В переменного тока, одна фаза, 50/60 Гц, адаптивная
	Язык программного обеспечения	Английский (испанский/французский/русский и т. д. по желанию)

## Чеквейер с динамическим взвешиванием FA-CW300 FANCHI

/Китай/

### ОСНОВНЫЕ ХАРАКТЕРИСТИКИ:

- Взвешивание широкого ассортимента мягких и твердых продуктов в упаковке и без до 2000 грамм;
- Высочайшая скорость обработки данных взвешивания благодаря аппаратному фильтру FPGA с интеллектуальными алгоритмами;
- Автоматическая настройка параметров с помощью интеллектуального отбора проб продукта;
- Сверхбыстрое динамическое отслеживание веса и технология автоматической компенсации для эффективно повышения стабилизации взвешивания;
- Простота в эксплуатации с помощью дружелюбного цветного интеллектуального интерфейса;
- Запись статистики работы большой емкости с передачей данных через USB;
- Высокоточные конструктивные компоненты и рама из нержавеющей стали 304 с помощью инструментов с ЧПУ.
- Быстросъемный привод для легкой очистки и обслуживания.
- Бесщеточные двигатели и проверенные компоненты конвейера, предназначенные для надежной работы в режиме 24/7.

**Сенсорный экран** позволяет оптимизировать уровни обнаружения в широком диапазоне различных условий продукта и упаковки.

### Быстрая, простая и точная настройка.

Введите данные о вашем продукте, запустите настройку и проведите упаковку несколько раз. Устройство автоматически настроится и будет готово к использованию для усредненного веса и переключения продуктов за считанные секунды с помощью библиотеки сохраненных продуктов.

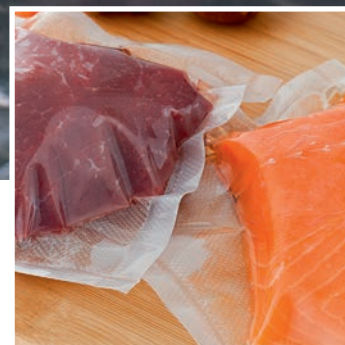
Экономьте деньги, сокращайте количество продуктов. Используя высоконадежную технологию тензодатчика, FASE дает вам точные показания, сводя к минимуму ненужную отдачу продукта.



### КЛЮЧЕВЫЕ КОМПОНЕНТЫ

- Немецкий высокоскоростной тензодатчик HBM
- Двигатель GPG
- Датский преобразователь частоты Danfoss
- Японские оптические датчики Omron
- Синхронный ремень US Gates
- Японский пневматический агрегат SMC
- Промышленный сенсорный экран Weinview

ТХ	Модель	FA-CW300
	Диапазон веса, гр	5-2000
	Минимальный диапазон взвешивания, гр	0,1
	Наилучшая точность взвешивания (Z), гр	± 0,3
	Максимальная скорость конвейера, м/мин	80
	Максимальная пропускная способность, упаковок/мин	150
	Высота конвейерной линии, мм	800 ± 100
	Размер взвешивающей платформы (шир * дл), мм	300*450
	Ширина ленточного конвейера, мм	290
	Направление движения продукта	Справа налево или в другую сторону
	Материал конвейерной ленты	Антистатический полиуретан
	Электроснабжение	220 В/ Однофазный/ 50 или 60 Гц
	Подача воздуха	5-8 Бар (наружный диаметр 10 мм)
	Память программ	100 программ
	Материал конструкции	Матовая нержавеющая сталь 304
	Диапазон температур в помещении	От -10 до +40°C
	Язык интерфейса	Русский, Английский, Испанский, Французский



ГОТОВЫЕ РЕШЕНИЯ  
ДЛЯ НАРЕЗКИ  
И УПАКОВКИ



### Состав линии

Машина для нарезки и шинкования

Двухкамерный вакуумный упаковщик

Установка для взвешивания и нанесения этикеток в ручном режиме

Комплект оборудования предназначен для нарезки кубиками колбасных изделий и полутвердых сортов сыра, упаковки в вакуумный пакет и нанесения коммерческой этикетки и термоэтикетки с данными о весе, партии и дате фасовки продукта.

Нарезаемый продукт помещается в камеру машины для нарезки, после чего в камере резки происходит измельчение продукта с помощью ножевой решетки с заданным сечением. Измельченный продукт вручную фасуется в вакуумпакеты. Вакуумный упаковщик с функцией интервального вакуума безопасно работает с нарезанным продуктом без последствий повреждения и слипания. Данная линия может обслуживаться одним оператором.

Данное решение подходит для предприятий с определенным объемом реализации измельченного продукта – колбасных цехов, сырных производств, фасовочных предприятий, ориентирующихся на поставки на предприятия сегмента NORECA.





## ПОРЦИОННАЯ НАРЕЗКА И УПАКОВКА ДЛЯ ПРЕДПРИЯТИЙ СРЕДНЕЙ ПРОИЗВОДИТЕЛЬНОСТИ



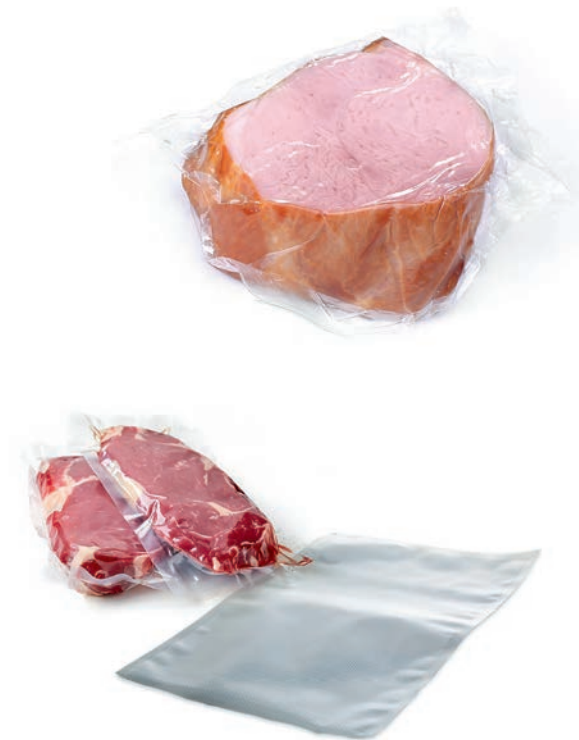
### Состав линии

Машина для порционной нарезки
Вакуумный упаковщик с автоматической разгрузкой продуктов
Термоусадочный туннель с автоматической очисткой
Автоматическая машина для сушки
Конвейерная система
Автоматический аппарат для взвешивания и этикетировки

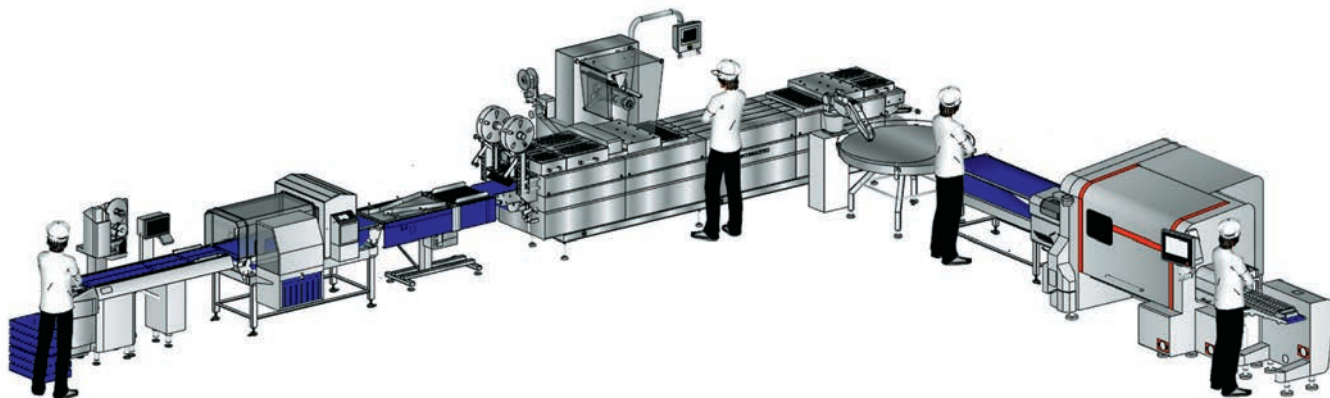
Линия предусматривает достаточно интенсивную производительность участка нарезки и упаковки продуктов. Подходит для производителей мяса в охлажденном виде, а также для производителей колбасных и мясных деликатесных изделий.

Порционирующая машина с электронным управлением нарезает продукт на заданные порции со скоростью до 400 резов в минуту. Затем оператор наполняет вакуумные пакеты, делает промежуточное контрольное взвешивание и укладывает в вакуумный упаковщик. После вакуумирования продукт автоматически выгружается на конвейер и проходит через туннель термоусадки и сушильную камеру. Если упаковка продукта не предусматривает необходимость процесса термоусадки, это отключается единым контроллером на время фасовки конкретной партии. Упакованный продукт по конвейеру перемещается на взвешивающе-этикетировочный комплекс. Одновременно при прохождении продукта с верхнего принтера наносится коммерческая этикетка и нижний принтер наносит термоэтикетку с указанием даты, веса и номера партии. Готовый продукт отправляется в зону упаковки в гофрокороба для дальнейшего хранения либо транспортировки. Для работы данной линии требуется три оператора.

Решение применимо к мясокомбинатам и мясным цехам с объемами производства готовой продукции до 5 тонн в смену. Подбранное оборудование предусматривает возможность подключения либо отключения опций для работы с разными типами продукта. На данной линии возможна нарезка и упаковка следующей продукции: мясо охлажденное крупнокусковое либо порционное в вакууме, колбасные изделия без нарезки в термоусадочной пленке, мясные деликатесные изделия в крупнокусковом виде в термоусадочной оболочке либо в виде порционной нарезки в вакуумном пакете на подложке.



## ВЫСОКОСКОРОСТНАЯ АВТОМАТИЗИРОВАННАЯ ЛИНИЯ ПОРЦИОННОЙ НАРЕЗКИ И УПАКОВКИ



Участок порционной нарезки и упаковки охлажденного мяса, колбасных и деликатесных изделий для предприятий с производительностью до 20 тонн<sup>1</sup> в смену<sup>2</sup>.

Продукт анализируется при помощи системы четырехмерного сканирования в камере машины для высокоскоростной порционной нарезки. На экране отображается виртуальный раскрой с измерением остатка и точного веса порций. Оператор регулирует величину порции и остатка, выбирая приоритетность – более точный вес порций или минимальный отход.

Далее нарезанный продукт проходит по конвейеру в зону укладки на термоформовочную машину. Для укладки продукта в матрицу в данном решении используется интеллектуальный робот. После термоформера продукция группируется для прохождения

контроля отсутствия металлических частиц и дальнейшей этикетировки. Функция нанесения этикетки с данными о весе продукции может быть опционально отключена, так как система сканирования в машине порционной резки дает минимальную погрешность в весе.

Внедрение решений с высокой автоматизацией и точным порционированием позволяет сократить убытки, связанные с реализацией продукции в торговые сети продукции с нефиксированным весом. Это достигается за счет снижения процента погрешности и уменьшения величины «give away<sup>3</sup>». Минимальное участие персонала и контакта продукта с атмосферой гарантируют качество продукции и длительный срок хранения.

### Состав линии

Промышленное оборудование для порционной нарезки
Система для обнаружения металлических предметов/частиц
Вращающийся стол/конвейер
Промышленный робот-укладчик
Термоформовочная машина
Объединитель потоков
Автоматический этикетировочный комплекс
Конвейерная система



<sup>1</sup> в зависимости от температуры и плотности нарезаемого продукта.

<sup>2</sup> расчет при длительности смены не более 8 часов.

<sup>3</sup> give away - потери, связанные с разницей между суммарным весом, указанным на упаковке, и фактически отгруженным товаром.

НАШИ ПАРТНЕРЫ



WEBOMATICS





#### ЦЕНТРАЛЬНЫЙ ОФИС

Адрес: 603003, г. Нижний Новгород,  
ул. Свободы, д. 63  
Телефон: +7 (831) 248-18-48, 248-19-48  
[www.gk-nhl.ru](http://www.gk-nhl.ru)

#### ФИЛИАЛЫ

г. Москва,  
Гжельский переулок, д. 13А,  
стр. 3, этаж 5, помещение II, кабинет 16  
Телефон: +7 (495) 274-04-56

г. Казань,  
ул. Родины, д. 7, стр. 6, этаж 3  
+7 (843) 200-10-96, 200-10-84

р. Казахстан, г. Алматы,  
Алмалинский район, ул. Ауэзова, д. 14А  
Телефон: +7 (727) 341-09-81, 341-09-82

г. Красноярск,  
Ул. Алексеева, д. 49, БЦ «Вертикали», оф. 4-06А  
Телефон: +7 (391) 219-00-33, 200-49-42

г. Новосибирск,  
ул. Планетная, д. 30, корпус 2А  
Телефон: +7 (383) 319-85-64, 319-85-63

г. Белгород,  
бульвар Юности, д. 19  
Телефон: +7-920-017-80-43

